



Medienmitteilung

Datum: 1. März 2018
Sperrfrist:

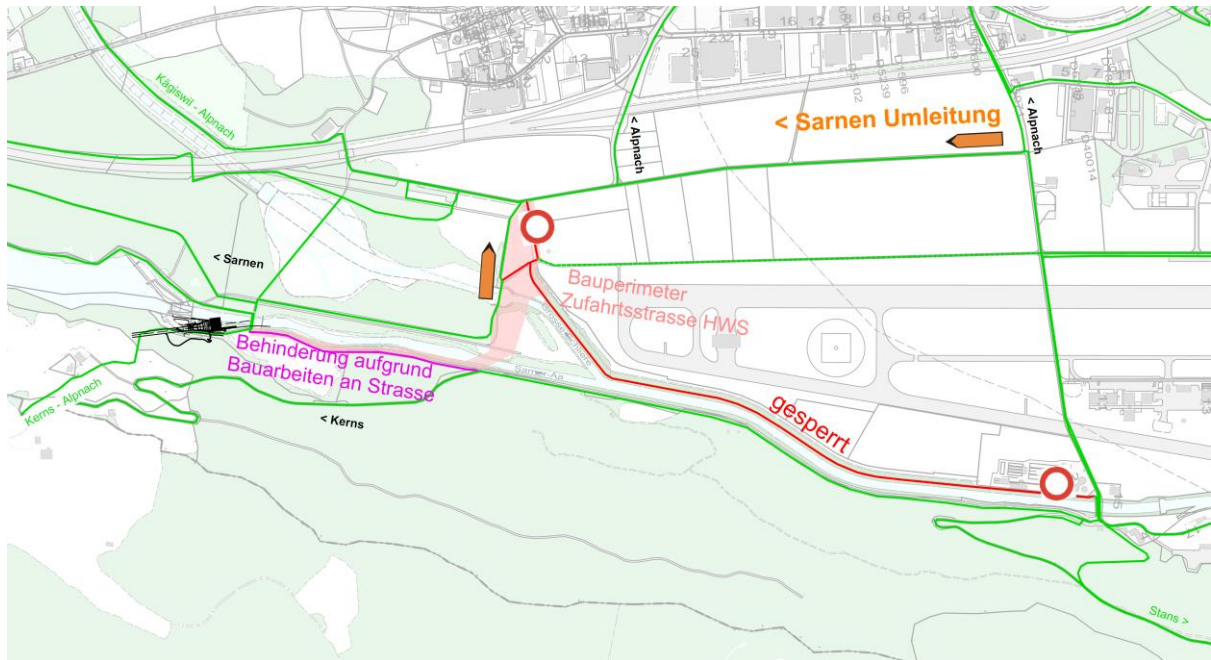
Hochwassersicherheit Sarneraatal: Provisorische Wegumlegungen im Gebiet Schlierenrüti, Sarneraa zwischen ARA und Etschisteg

Der Baustart für das Jahrhundertprojekt Hochwassersicherheit Sarneraatal ist erfolgt. Aufgrund der laufenden Bauarbeiten für die Zufahrt zum Auslaufbauwerk Hochwasserentlastungsstollen Ost sind in der Gemeinde Alpnach während den nächsten vier Monaten provisorische Umlegungen von diversen Wegen im Gebiet Schlierenrüti, Sarneraa zwischen ARA und Etschisteg, notwendig.

An der bestehenden Strasse, rechtsufrig der Sarneraa bis zum Stauwehr Wichelsee, werden Verbreiterungen ausgeführt. Es werden Langsamverkehrswege tangiert, welche für die Bauarbeiten zeitweise umgeleitet werden müssen.

Zeitgleich werden die Arbeiten für die neue Zufahrtsstrasse ab dem Anschluss A8 Alpnach Süd via Längenbielriedstrasse zum künftigen Auslaufbauwerk erstellt. Die Arbeiten werden zwischen Sarneraa und Grosser Schliere und vor dem Schlierenrütisammler ausgeführt. Es werden Langsamverkehrswege neu erstellt und bestehende Wege ausser Betrieb genommen.

Sämtliche Sperrungen und Umlegungen werden signalisiert. Die Signalisationen vor Ort sind zu beachten. Das Amt für Wald und Landschaft wird zu einem späteren Zeitpunkt über die längerfristigen Umleitungen während des Stollenbaus ab August 2018 orientieren und bittet um Verständnis.



Übersichtsplan Zufahrtsstrasse Auslaufbauwerk Hochwasserentlastungsstollen Ost, Hochwassersicherheit Sarneraatal.

Kontakt/Rückfragen: Donnerstag, 1. März 2018, 10.00 bis 11.30 Uhr
Raphael Vonaesch, Projektleiter, Telefon 041 666 61 83