

Berufsbildung Obwalden in Zahlen 2018

Erstellung: 05.02.2019/ga
Freigabe: 05.02.2019/Ub



Kanton
Obwalden

Amt für Berufsbildung AfB
Bildungs- und Kulturdepartement



1. Neue Bildungsverhältnisse

Freigabe: 05.11.2018/UB

1.1 Nach Geschlecht

		30.09.17		30.09.18		+/-
Weiblich		158	39.3	136	36.4	-22
Männlich		244	60.7	238	63.6	-6
Total		402	100.0	374	100.0	-28

1.2 Nach Bildungstyp

		30.09.17		30.09.18		+/-
1 Jahre		1	0.2	0	0.0	-1
2 Jahre		29	7.2	35	9.4	6
3 Jahre		255	63.4	214	57.2	-41
4 Jahre		117	29.1	125	33.4	8
Total		402	100.0	374	100.0	-28

1.3 Nach Lehrarten

		30.09.17		30.09.18		+/-
CH-Angebot		402	100.0	374	100.0	-28
Erstausbildung		327	81.3	310	82.9	-17
Erstausbildung (Privatschule SSE AG Engelberg)		14	3.5	9	2.4	-5
Zusatzausbildung		38	9.5	44	11.8	6
Repetenten		16	4.0	6	1.6	-10
Nachholbildung (BBV Art. 32)		7	1.7	5	1.3	-2
Validierungen (BBV Art. 31)		0	0.0	0	0.0	0
Kant.-Angebot		0	0.0	0	0.0	0
Anlehre		0	0.0	0	0.0	0
Anlehre PLUS		0	0.0	0	0.0	0
Total		402	100.0	374	100.0	-28

1.4 Nach Lehrortsgemeinden

		30.09.17		30.09.18		+/-
Sarnen		137	34.1	133	35.6	-4
Sachsln		56	13.9	65	17.4	9
Alpnach		71	17.7	50	13.4	-21
Kerns		43	10.7	37	9.9	-6
Engelberg		41	10.2	45	12.0	4
Giswil		23	5.7	17	4.5	-6
Lungern		17	4.2	17	4.5	0
Nicht definiert (Repetenten ohne Lehrbetrieb, BBV Art. 31+32)		14	3.5	10	2.7	-4
Total		402	100.0	374	100.0	-28

1.5 Nach Herkunftskantonen der Lernenden

		30.09.17		30.09.18		+/-
CH		20	5.0	22	5.9	2
ZS		89	22.1	77	20.6	-12
Luzern		32	8.0	29	7.8	-3
Nidwalden		49	12.2	42	11.2	-7
Schwyz		2	0.5	2	0.5	0
Uri		1	0.2	1	0.3	0
Zug		5	1.2	3	0.8	-2
OW		293	72.9	275	73.5	-18
Total		402	100.0	374	100.0	-28

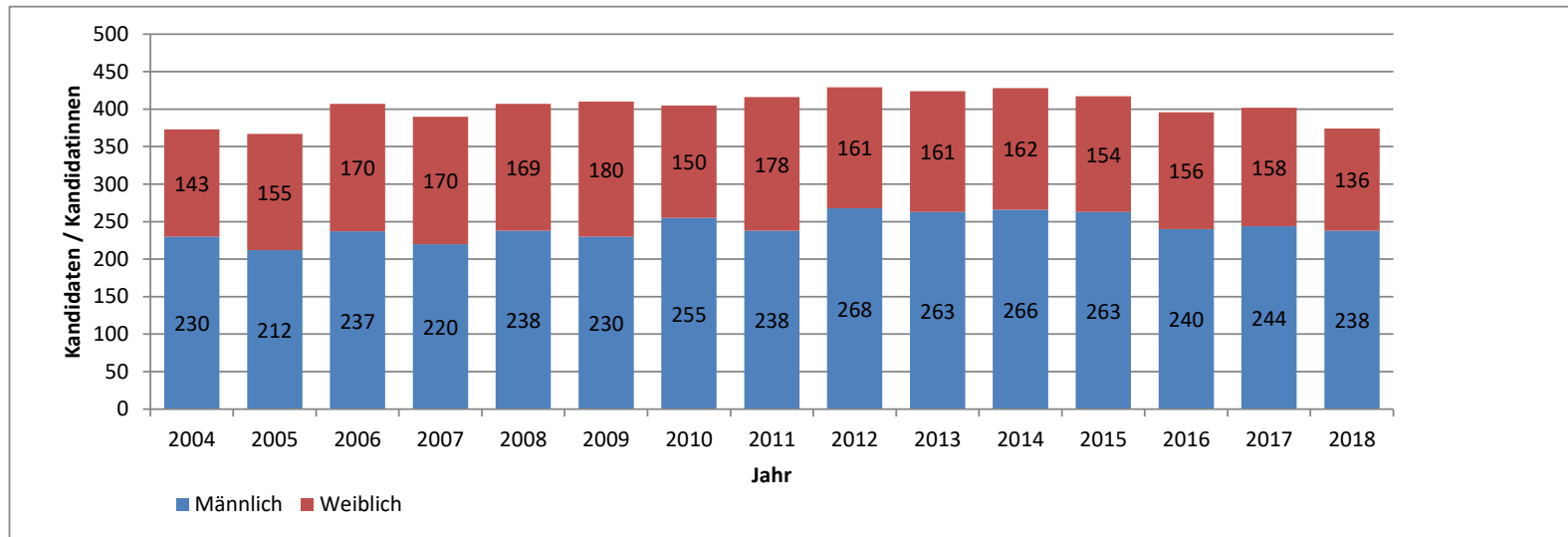
1. Neue Bildungsverhältnisse

Freigabe:

05.11.2018/UB

1.1-A Anzahl neue Bildungsverhältnisse nach Geschlecht

Jahr	M	W	Total
2004	230	143	373
2005	212	155	367
2006	237	170	407
2007	220	170	390
2008	238	169	407
2009	230	180	410
2010	255	150	405
2011	238	178	416
2012	268	161	429
2013	263	161	424
2014	266	162	428
2015	263	154	417
2016	240	156	396
2017	244	158	402
2018	238	136	374
2019			
2020			



2. Gesamtbestand Bildungsverhältnisse

Freigabe

05.02.2019/Ub

Nach Geschlecht

		31.12.17		31.12.18		+/-
Weiblich		409	36.9	400	37.0	-9
Männlich		698	63.1	680	63.0	-18
Total		1107	100.0	1080	100.0	-27

Nach Bildungstyp

		31.12.17		31.12.18		+/-
1 Jahre		1	0.1	0	0.0	-1
2 Jahre		53	4.8	60	5.6	7
3 Jahre		630	56.9	595	55.1	-35
4 Jahre		423	38.2	425	39.4	2
Total		1107	100.0	1080	100.0	-27

Nach Lehrarten

		31.12.17		31.12.18		+/-
CH-Angebot		1107	100.0	1080	100.0	-27
Erstausbildung		967	87.4	935	86.6	-32
Erstausbildung (Privatschule SSE AG, Engelberg)		32	2.9	35	3.2	3
Zusatzausbildung		81	7.3	85	7.9	4
Repetent		13	1.2	6	0.6	-7
Nachholbildung (BBV Art. 32)		11	1.0	16	1.5	5
Validierungen (BBV Art. 31)		3	0.3	3	0.3	0
Kant. Angebot		0	0.0	0	0.0	0
Anlehre		0	0.0	0	0.0	0
Anlehre PLUS		0	0.0	0	0.0	0
Total		1107	100.0	1080	100.0	-27

Nach Lehrortsgemeinden

		31.12.17		31.12.18		+/-
Sarnen		416	37.6	389	36.0	-27
Sachseln		172	15.5	173	16.0	1
Alpnach		185	16.7	166	15.4	-19
Kerns		120	10.8	118	10.9	-2
Engelberg		102	9.2	112	10.4	10
Giswil		60	5.4	57	5.3	-3
Lungern		49	4.4	44	4.1	-5
Nicht definiert (Repetenten ohne Lehrbetrieb, BBV Art. 31+32)		3	0.3	21	1.9	18
Total		1107	100.0	1080	100.0	-27

Nach Herkunftskantonen der Lernenden

		31.12.17		31.12.18		+/-
CH		32	2.9	44	4.1	12
ZS		238	21.5	231	21.4	-7
Luzern		85	7.7	85	7.9	0
Nidwalden		134	12.1	130	12.0	-4
Schwyz		6	0.5	8	0.7	2
Uri		6	0.5	2	0.2	-4
Zug		7	0.6	6	0.6	-1
OW		837	75.6	805	74.5	-32
Total		1107	100.0	1080	100.0	-27

2. Gesamtbestand Bildungsverhältnisse

Freigabe

05.02.2019/Ub

Nach Schulort						
		31.12.17		31.12.18		+/-
CH		74	6.7	70	6.5	-4
ZS		796	71.9	766	70.9	-30
Luzern		407	36.8	400	37.0	-7
Nidwalden		329	29.7	319	29.5	-10
Schwyz		32	2.9	31	2.9	-1
Uri		0	0.0	0	0.0	0
Zug		28	2.5	16	1.5	-12
OW		228	20.6	236	21.9	8
Nicht definiert	(Repetenten ohne Schulbesuch, BBV Art. 31+32)	9	0.8	8	0.7	-1
Total		1107	100.0	1080	100.0	-27

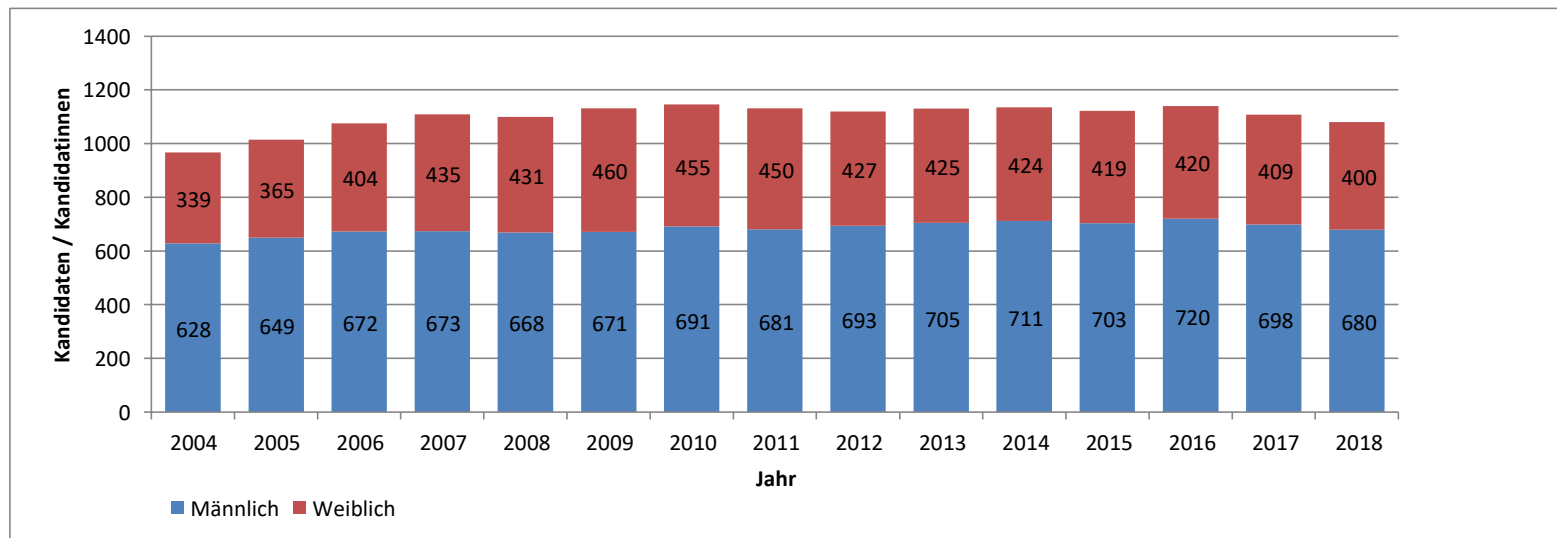
2. Gesamtbestand Bildungsverhältnisse

Freigabe:

05.02.2019/Ub

2.1-A Gesamtbestand nach Geschlecht

Jahr	M	W	Total
2004	628	339	967
2005	649	365	1014
2006	672	404	1076
2007	673	435	1108
2008	668	431	1099
2009	671	460	1131
2010	691	455	1146
2011	681	450	1131
2012	693	427	1120
2013	705	425	1130
2014	711	424	1135
2015	703	419	1122
2016	720	420	1140
2017	698	409	1107
2018	680	400	1080
2019			
2020			



3. Auflösung von Bildungsverhältnissen

Freigabe: 05.02.2019/Ub

Anzahl Auflösungen

	31.12.17		31.12.18		+/-
Weiblich	20	28.2	27	29.7	7
Männlich	51	71.8	64	70.3	13
Total	71	100.0	91	100.0	20

Auflösungen nach Lehrjahr

	31.12.17		31.12.18		+/-
Vor Bildungsbeginn	0	0.0	3	3.3	3
1. Lehrjahr	41	57.7	40	44.0	-1
2. Lehrjahr	18	25.4	31	34.1	13
3. Lehrjahr	10	14.1	17	18.7	7
4. Lehrjahr	2	2.8	0	0.0	-2
Total	71	100.0	91	100.0	20

Weiterführung nach 2 Monaten

	31.12.17		31.12.18		+/-
Mit Bildungsanschluss	40	56.3	66	72.5	26
Lehrfortsetzung im gleichen Beruf, anderem Lehrbetrieb	13	18.3	27	29.7	14
Neue Lehre in anderem Beruf	8	11.3	18	19.8	10
Weiterbildung	1	1.4	0	0.0	-1
Sprachaufenthalt	0	0.0	2	2.2	2
Stufenwechsel	12	16.9	12	13.2	0
Brückenangebot	6		7	7.7	1
Ohne Bildungsanschluss	31	43.7	25	27.5	-6
Job- / Arbeitssuche	4	5.6	2	2.2	-2
Jobben / Arbeiten	10	14.1	6	6.6	-4
Krankheit/Unfall	6	8.5	2	2.2	-4
Militär	0	0.0	0	0.0	0
Arbeitslos	0	0.0	2	2.2	2
Person möchte keine Auskunft geben	0	0.0	0	0.0	0
Unbekannt	7	9.9	12	13.2	5
Nicht auffindbar	4	5.6	1	1.1	-3
Tod der lernenden Person	0	0.0	0	0.0	0
Total	71	100.0	91	100.0	20

Auflösungsgründe						
		31.12.17		31.12.18		+/-
Vertragsparteien						
Konflikt zwischen den Vertragsparteien		8	11.3	12	13.2	4
Lernende Person						
Berufs- und Lehrstellenwahl		16	22.5	20	22.0	4
Gesundheit		11	15.5	8	8.8	-3
Pflichtverletzung		4	5.6	4	4.4	0
Leistungen		20	28.2	34	37.4	14
Privates Umfeld		5	7.0	3	3.3	-2
Tod		1	1.4	0	0.0	-1
Betrieb						
Wirtschaftliche und strukturelle Änderungen		5	7.0	10	11.0	5
Pflichtverletzung		0	0.0	0	0.0	0
Technische Gründe						
Vertragstechnische Gründe		1	1.4	0	0.0	-1
Total		71	100.0	91	100.0	20

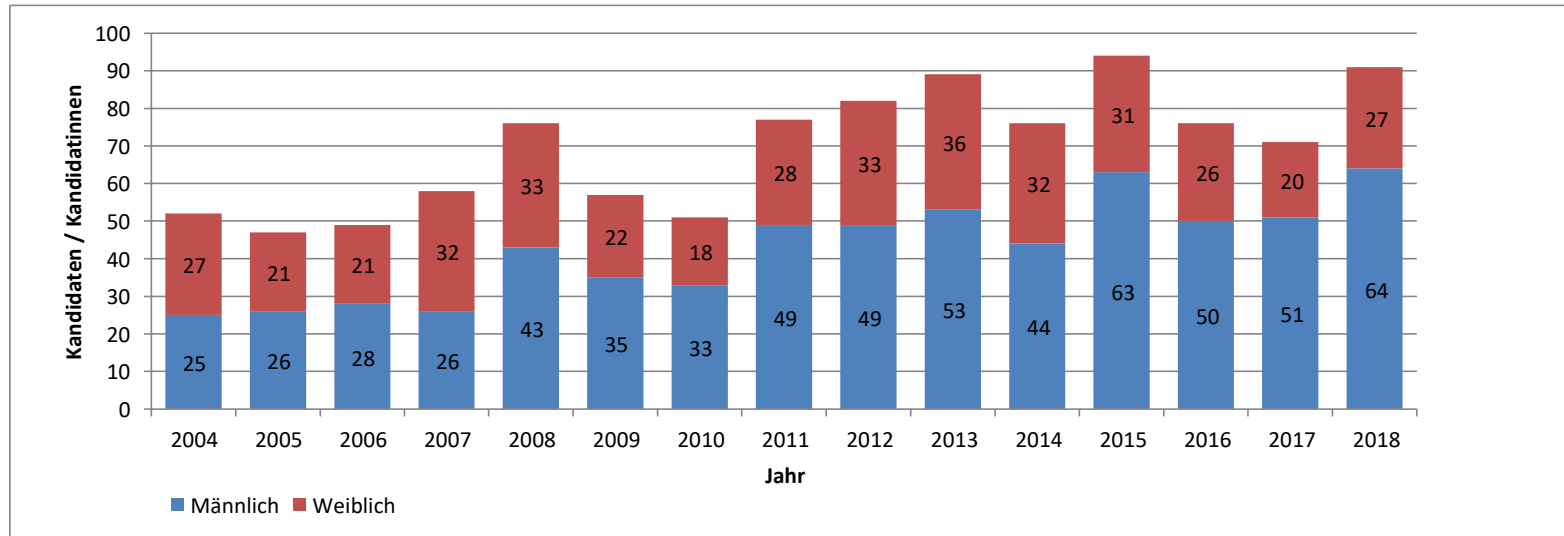
3. Auflösung von Bildungsverhältnissen

Freigabe:

05.02.2019/Ub

3.1-A Auflösungen nach Geschlecht

Jahr	M	W	Total
2004	25	27	52
2005	26	21	47
2006	28	21	49
2007	26	32	58
2008	43	33	76
2009	35	22	57
2010	33	18	51
2011	49	28	77
2012	49	33	82
2013	53	36	89
2014	44	32	76
2015	63	31	94
2016	50	26	76
2017	51	20	71
2018	64	27	91
2019			
2020			





4. Qualifikationsverfahren

Freigabe: 10.07.2018/Ub

Anzahl Berufe

	31.07.17		31.07.18		+/-
CH-Angebot	87	97.8	78	100.0	-9
Gewerblich / Industriell	83	93.3	74	94.9	-9
Dienstleistung	4	4.5	4	5.1	0
Kant.-Angebot	2	2.2	0	0.0	-2
Anlehre	2	2.2	0	0.0	-2
Anlehre PLUS	0	0.0	0	0.0	0
Total	89	100.0	78	100.0	-11

Kandidaten/innen

	31.07.17		31.07.18		+/-
CH-Angebot	377	100.0	346	100.0	-31
Gewerblich / Industriell	308	81.7	285	82.4	-23
Erstausbildung	240	63.7	235	67.9	-5
Zusatzausbildung	34	9.0	35	10.1	1
Repetenten	12	3.2	13	3.8	1
Nachholbildung (BBV Art. 32)	10	2.7	2	0.6	-8
Validierung (BBV Art. 31)	5	1.3	0	0.0	-5
Dienstleistung	69	18.3	61	17.6	-8
Erstausbildung	61	16.2	56	16.2	-5
Erstausbildung (Sportschule SSE AG, Engelberg)	7	1.9	5	1.4	-2
Zusatzausbildung	2	0.5	1	0.3	-1
Repetenten	5	1.3	3	0.9	-2
Nachholbildung (BBV Art. 32)	1	0.3	0	0.0	-1
Validierung (BBV Art. 31)	0	0.0	0	0.0	0
Kant.-Angebot	0	0.0	0	0.0	0
Anlehre	0	0.0	0	0.0	0
Anlehre PLUS	0	0.0	0	0.0	0
Total	377	100.0	346	100.0	-31

Notendurchschnitt

	31.07.17		31.07.18		+/-
Gewerblich / Industriell	4.87		4.81		-0.06
Dienstleistung	4.77		4.86		0.09
Gesamtschnitt	4.85		4.85		0.00

Auszeichnungen

	31.07.17		31.07.18		+/-
Gewerblich / Industriell	27	8.8	23	8.1	-4
Dienstleistung	1	1.4	3	4.9	2
Total ¹⁾	28	7.4	26	7.5	-2



4. Qualifikationsverfahren

Freigabe: 10.07.2018/Ub

Nicht Bestanden

	31.07.17		31.07.18		+/-
Gewerblich / Industriell	18	5.8	9	3.2	-9
Dienstleistung	4	5.8	1	1.6	-3
Total ¹⁾	22	5.8	10	2.9	-12

BM-Absolventen/-innen

	31.07.17		31.07.18		+/-
Gewerblich / Industriell	11	3.6	13	4.6	2
Dienstleistung	5	7.2	4	6.6	-1
Total ¹⁾	16	4.2	17	4.9	1

Die besten Resultate

		31.07.18	
Gewerblich / Industriell			
Durrer Sonja	Bäckerin-Konditorin-Confiseurin EFZ	5.8	
Burch Sven	Polymechaniker EFZ	5.8	
Tresch Franc	Landwirt EFZ	5.6	
Burch Lukas	Zeichner EFZ	5.6	
Dienstleistung			
Ming Nadine	Detailhandelsfachfrau EFZ	5.4	
Ciliberto Wanda	Kauffrau EFZ	5.4	
Rohrer Evelyn	Kauffrau EFZ	5.4	

¹⁾ %-Werte bezogen auf die Gesamtanzahl Kandidaten/Kandidatinnen

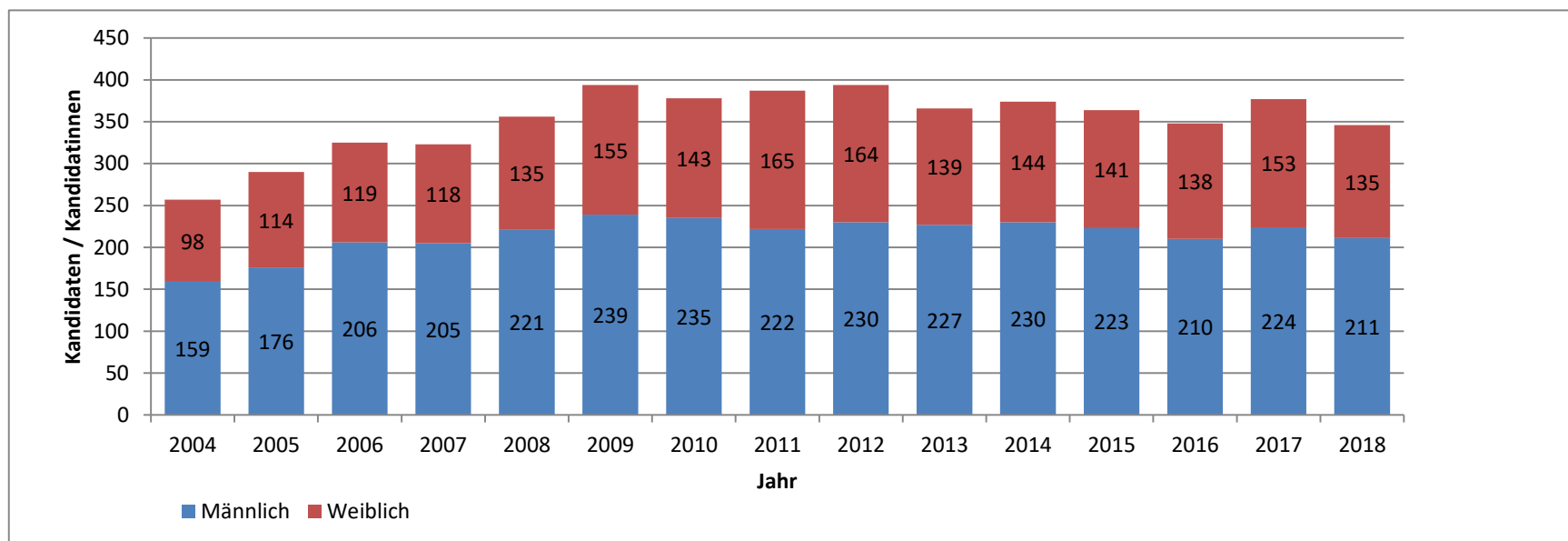
4. Qualifikationsverfahren

Freigabe:

10.07.2018/Ub

4.1-A Anzahl Kandidaten/Kandidatinnen

Jahr	M	W	Total
2004	159	98	257
2005	176	114	290
2006	206	119	325
2007	205	118	323
2008	221	135	356
2009	239	155	394
2010	235	143	378
2011	222	165	387
2012	230	164	394
2013	227	139	366
2014	230	144	374
2015	223	141	364
2016	210	138	348
2017	224	153	377
2018	211	135	346
2019			
2020			



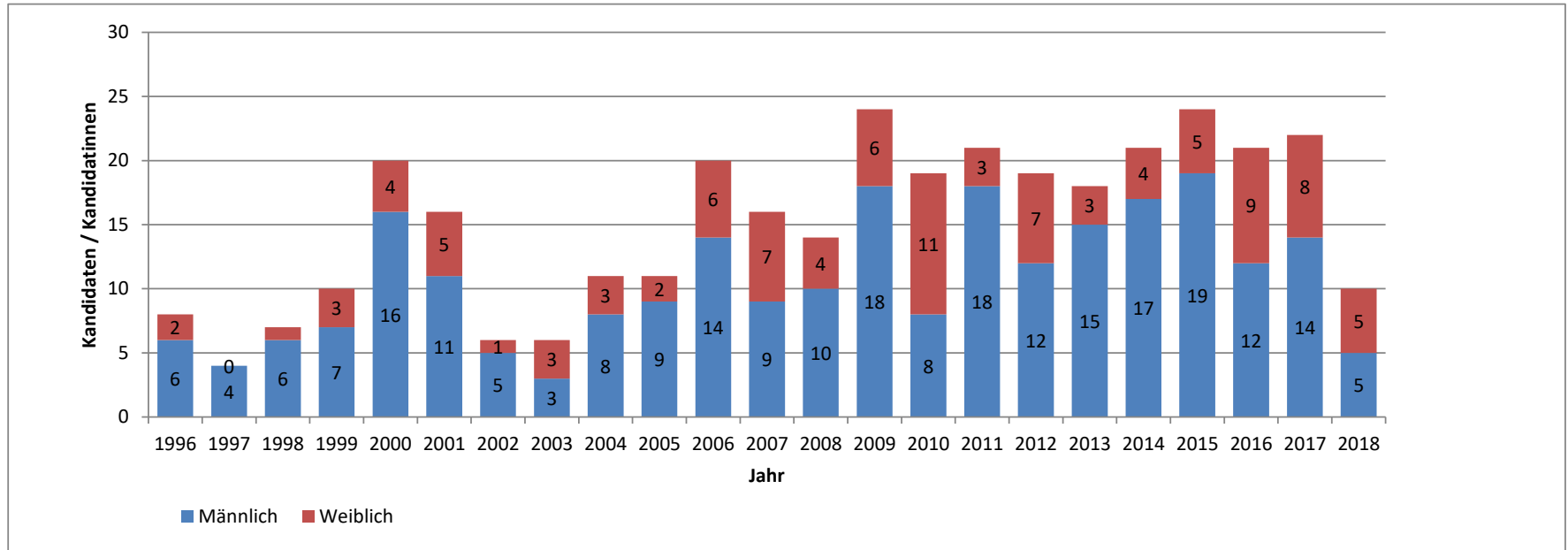
4. Qualifikationsverfahren

Freigabe:

10.07.2018/Ub

4.2-D Nicht bestanden

Jahr	M	W	Total
1995	4	2	6
1996	6	2	8
1997	4	0	4
1998	6	1	7
1999	7	3	10
2000	16	4	20
2001	11	5	16
2002	5	1	6
2003	3	3	6
2004	8	3	11
2005	9	2	11
2006	14	6	20
2007	9	7	16
2008	10	4	14
2009	18	6	24
2010	8	11	19
2011	18	3	21
2012	12	7	19
2013	15	3	18
2014	17	4	21
2015	19	5	24
2016	12	9	21
2017	14	8	22
2018	5	5	10
2019			
2020			



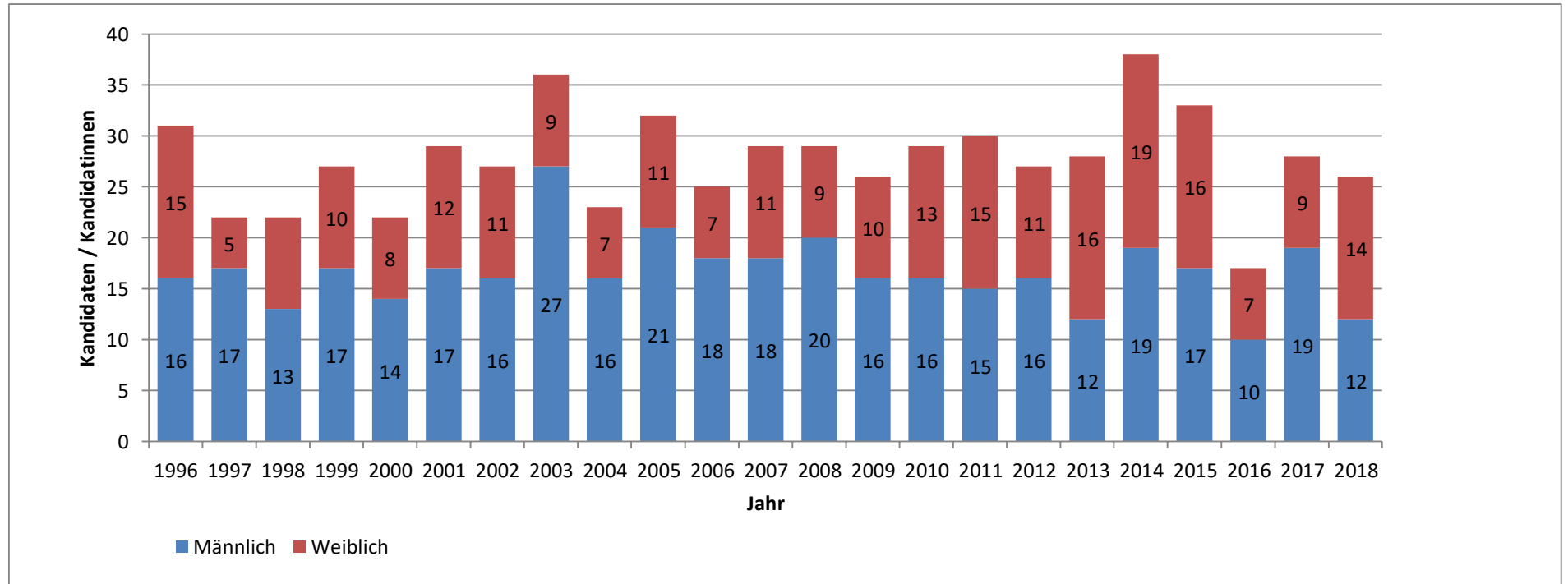
4. Qualifikationsverfahren

Freigabe:

10.07.2018/Ub

4.2-F Ehrenmeldungen

Jahr	M	W	Total
1995	13	8	21
1996	16	15	31
1997	17	5	22
1998	13	9	22
1999	17	10	27
2000	14	8	22
2001	17	12	29
2002	16	11	27
2003	27	9	36
2004	16	7	23
2005	21	11	32
2006	18	7	25
2007	18	11	29
2008	20	9	29
2009	16	10	26
2010	16	13	29
2011	15	15	30
2012	16	11	27
2013	12	16	28
2014	19	19	38
2015	17	16	33
2016	10	7	17
2017	19	9	28
2018	12	14	26
2019			
2020			



5. Förderangebote

Freigabe:

05.02.2019/Ub

5.1 Anzahl gestarteter IB-Fälle

	Anzahl Bildungsver- hältnisse EBA	Anzahl gestarteter IB-Fälle	%-Anteil an der Gesamtzahl der Bildungsver- hältnisse EBA
im Jahr 2007		2	
im Jahr 2008		1	
im Jahr 2009	59	1	1.7%
im Jahr 2010	55	1	1.8%
im Jahr 2011	64	7	10.9%
im Jahr 2012	66	8	12.1%
im Jahr 2013	64	4	6.3%
im Jahr 2014	64	5	7.8%
im Jahr 2015	65	5	7.7%
im Jahr 2016	64	5	7.8%
im Jahr 2017	53	6	11.3%
im Jahr 2018	59	5	8.5%

5.2 Anzahl gestarteter CM-Fälle

	Anzahl Bildungsver- hältnisse <small>(ohne EBA, Anlehre u. Nachholbildung)</small>	Anzahl gestarteter CM-Fälle	%-Anteil an der Gesamtzahl der Bildungsver- hältnisse <small>(ohne EBA, Anlehre u. Nachholbildung)</small>
im Jahr 2008	1070	4	0.40%
im Jahr 2009	1072	11	0.70%
im Jahr 2010	1091	11	1.00%
im Jahr 2011	1077	4	0.40%
im Jahr 2012	1009	9	0.90%
im Jahr 2013	1033	6	0.60%
im Jahr 2014	1045	9	0.90%
im Jahr 2015	1031	11	1.10%
im Jahr 2016	1056	10	0.95%
im Jahr 2017	1039	24	2.30%
im Jahr 2018	1002	15	1.50%

5. Förderangebote

Freigabe:

05.02.2019/Ub

5.1-A Anzahl gestarteter IB- und CM-Fälle

Jahr	IB	CM	
2007			
2008	1	4	5
2009	1	11	12
2010	1	11	12
2011	7	4	11
2012	8	9	17
2013	4	6	10
2014	5	9	14
2015	5	11	16
2016	5	10	15
2017	6	24	30
2018	5	15	20
2019			
2020			

