



# Verkehrsunfallstatistik 2019

Sarnen, 16. März 2020



Kanton  
Obwalden

Sicherheits- und Justizdepartement SJD  
Kantonspolizei KAPO

## **Verkehrsunfallstatistik 2019 des Kantons Obwalden**

***Die Verkehrsunfallzahlen nahmen im Jahr 2019 leicht ab. Dabei war die Anzahl verletzter Personen ebenfalls rückläufig. Eine Person wurde tödlich verletzt. Die Strassen im Kanton Obwalden sind sehr sicher.***

### **Verkehrsunfallzahlen**

Die Unfallzahlen im Kanton Obwalden sanken. Sie befinden sich mit 249 (Vorjahr 259) polizeilich rapportierten Verkehrsunfällen aber noch über dem Durchschnitt der letzten 10 Jahre.

Bei statistisch tiefen Zahlen sind Schwankungen in beide Richtungen immer zu erwarten. Dennoch sind Unfallursachen häufig erklärbar und zeigen gewisses Fehlverhalten der Verkehrsteilnehmenden über Jahre an. Das Verkehrsaufkommen ist in den letzten Jahren merklich angestiegen, sodass der nötige Abstand oftmals nicht eingehalten wird. In Kombination mit der Ablenkung und Unaufmerksamkeit sind Verkehrsunfälle die logischen Folgen aus diesem Fehlverhalten. Im Weiteren sind Zunahmen von Zeitdruck, Stress, mangelnde Fahrfähigkeit und Fahrkompetenz im Strassenverkehr spürbar.

In der Unfallstatistik nicht erfasst sind rund 150 gemeldete Bagatellunfälle (rund 50 Ereignisse, welche teils über das europäische Unfallprotokoll erfasst wurden oder wo der Schadenverursacher bei Parkschäden nicht ermittelt werden konnte, sowie rund 100 Tierunfälle mit angefahrenen Wild-, Nutz- und Heimtieren).

### **Verkehrsoffer**

Insgesamt wurde 1 Person getötet, 8 schwer- und 80 leichtverletzt. Die Anzahl Schwerverletzter nahm von 19 im Vorjahr auf 8 ab.

Wie im Vorjahr verunfallte im Jahr 2019 auf Obwaldner Strassen eine Person tödlich.

An einem schönen Frühlingmorgen kam es auf der Brünigstrasse in Sachseln zu einem tödlichen Verkehrsunfall auf einem Fussgängerstreifen. Ein in Richtung Brünig fahrender Personenwagenlenker übersah infolge tiefstehender Sonne eine auf dem Fussgängerstreifen befindliche Person. Der 81-jährige Fussgänger kam dabei ums Leben.

### **Fussgänger / Fussgängerstreifen**

Gesamthaft wurden 7 Unfälle auf Fussgängerstreifen polizeilich aufgenommen. Eine Person wurde getötet und eine Person leicht verletzt (Vorjahr 6).

### **Unfallursache Faktor „Mensch“**

Wie in den vergangenen Jahren und auch verglichen mit der gesamten Schweiz waren „Unaufmerksamkeit und Ablenkung, meist in Verbindung mit ungenügendem Abstand oder Missachten Vortritt“, sowie „Nichtanpassen der Geschwindigkeit an die Strassenverhältnisse oder der signalisierten Höchstgeschwindigkeit“ wiederum die häufigsten Unfallursachen. Die Unfallursache „Zustand der Person (Alkohol, Betäubungsmittel, Medikamente, Müdigkeit, etc.)“ ist mit 34 Fällen (Vorjahr 34) gleich geblieben aber nach wie vor sehr hoch.

Bei den Unfalltypen stehen „Schleuder- und Selbstunfälle“ wiederum an erster Stelle, gefolgt von „Auffahrunfälle“, „Überholunfälle, Fahrstreifenwechsel“ und „Ein- oder Abbiegeunfälle“.

## Örtlichkeiten

Bezüglich örtlicher Verteilung wurden im Innerortsbereich 96 und im Ausserortsbereich inkl. Autostrasse 153 Verkehrsunfälle polizeilich rapportiert.

Rund 61% aller Verkehrsunfälle ereigneten sich ausserorts auf Haupt-, Neben- und Autostrassen. Verglichen mit dem Vorjahr sind die Zahlen bei allen Verkehrsträgern beinahe identisch. Alleine auf der Autostrasse A8 wurden 61 Verkehrsunfälle (24% aller Unfälle) polizeilich rapportiert. In Verbindung mit Unaufmerksamkeit oder Ablenkung waren dies hauptsächlich Auffahrunfälle oder Kollisionen mit der provisorischen Mittelleitplanke. Der hohe Anteil der Verkehrsunfälle entlang der A8 ist mit der hohen Verkehrsdichte während den Stosszeiten erklärbar.

## Prävention im Sinne der Verkehrssicherheit und polizeiliche Tätigkeit im Jahr 2020

Viele Faktoren beeinflussen die Verkehrssicherheit. So zum Beispiel die Verlangsamung aufgrund der stetigen Verkehrszunahme, punktuelle bauliche Anpassungen am Strassenkörper, Geschwindigkeitsbeschränkungen und -kontrollen, verbesserte Fahrzeugtechnik und Ausbildung der Verkehrsteilnehmenden bis hin zu gezielten polizeilichen Kontrollen.

Auch laufend koordinierte und teils wiederkehrende Präventionskampagnen tragen ihren Teil zur Sicherheit bei. Diese Kampagnen werden sowohl regional als auch schweizweit durch die Polizeikörpers und ihre Partner lanciert.

Mit regelmässigen und gezielten Kontrollen im Bereich der Geschwindigkeit, der Fahrfähigkeit, der Ablenkung und zum übrigen Verhalten im Strassenverkehr wird die Polizei dem Unfallgeschehen weiterhin entgegenwirken. Begleitend dazu werden weiterhin Präventionskampagnen, welche die Verkehrsteilnehmenden auf die Gefahren im Strassenverkehr sensibilisieren, veröffentlicht.

Auf die Thematik „Ablenkung im Strassenverkehr“ wird im Jahr 2020 wiederum schwerpunktmässig ein grosses Augenmerk gelegt.

## Schlussbemerkungen

Die Strassen im Kanton Obwalden sind sehr sicher. Bei tiefen Unfallzahlen sind Schwankungen möglich.

Kleinste Unaufmerksamkeiten entscheiden darüber, ob ein Verkehrsunfall passiert oder nicht. Jeder Unfall ist einer zu viel. Aus diesem Grund erachten wir es als ständigen Auftrag, die Unfallursachen zu analysieren und mit verschiedenen Massnahmen zur Sicherheit der Bevölkerung beizutragen.

Neben Präventivaktionen wird die Polizei auch weiterhin in allen relevanten Bereichen Kontrollen durchführen und wo immer möglich helfend und verkehrserziehend Einfluss nehmen, sodass Wiederhandlungen - und insbesondere Unfälle - im Strassenverkehr verhindert werden können.

Sarnen, 16. März 2020

KANTONSPOLIZEI



Oblt Marco Niederberger  
Leiter Verkehrs- und Sicherheitspolizei

Seit dem 1. Januar 2011 werden die Statistikzahlen in der Schweiz einheitlich aufgenommen und ausgewertet, damit ist der direkte Vergleich mit früher erhobenen Daten nur bedingt möglich.

Zu beachten ist zudem, dass einige Kantone nicht polizeilich aufgenommene Bagatellunfälle, welche teils über das europäische Unfallprotokoll erfasst wurden sowie Tierunfälle zu den Verkehrsunfallzahlen dazuzählen. Dies sollte bei allfälligen Vergleichen mit anderen Kantonen berücksichtigt werden.

## Übersicht Statistikzahlen ab 1992

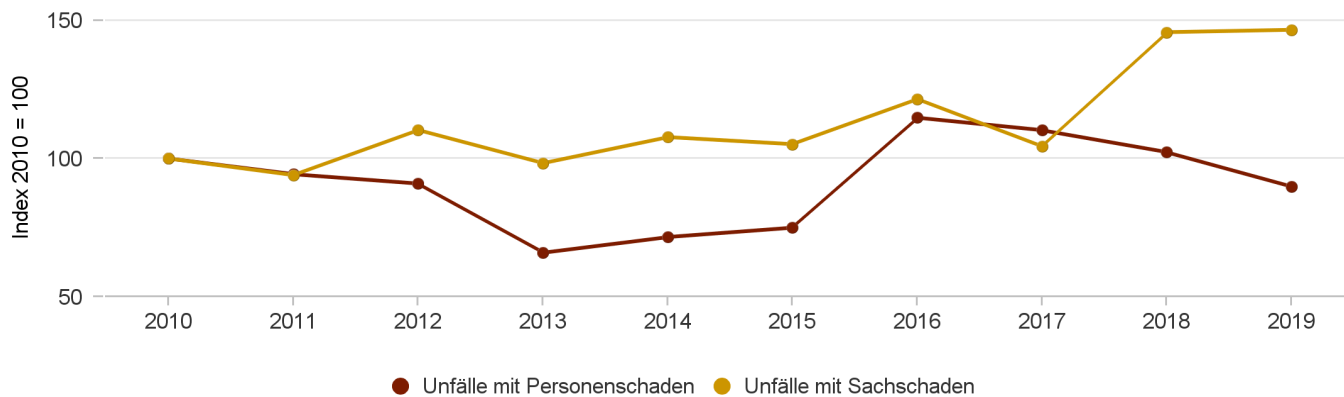
Jahr	Unfälle	Tote	Verletzte	Total eingelöste Fahrzeuge	davon Personenwagen
1992	370	7	144	17'566	12'891
1993	417	6	121	17'927	13'134
1994	369	6	128	18'469	13'532
1995	367	3	111	19'163	13'945
1996	333	6	112	17'541	12'959
1997	296	1	107	20'238	14'628
1998	318	6	141	20'769	14'839
1999	294	2	102	21'804	15'543
2000	250	5	106	22'259	15'826
2001	306	3	142	22'927	16'233
2002	224	0	103	23'582	16'651
2003	291	2	130	24'141	16'987
2004	236	3	121	24'422	17'189
2005	226	5	102	24'321	17'220
2006	207	0	122	24'488	17'297
2007	237	4	123	25'156	17'725
2008	200	1	111	25'448	17'932
2009	238	2	131	26'563	18'782
2010	204	6	113	27'458	19'542
2011	192	3	97	28'179	20'110
2012	208	1	95	28'998	20'701
2013	172	4	78	29'505	21'091
2014	188	2	78	30'056	21'454
2015	188	1	119	30'612	21'771
2016	242	2	109	31'082	22'042
2017	218	5	116	31'518	22'288
2018	259	1	102	32'025	22'624
2019	249	1	88	32'398	22'884

Kantonspolizei  
 Foribach, 6060 Sarnen  
 Postfach 1561, 6061 Sarnen  
 Tel. 041 666 65 00  
 kapo@ow.ch  
 www.ow.ch



## Unfälle

nach Unfallfolgen

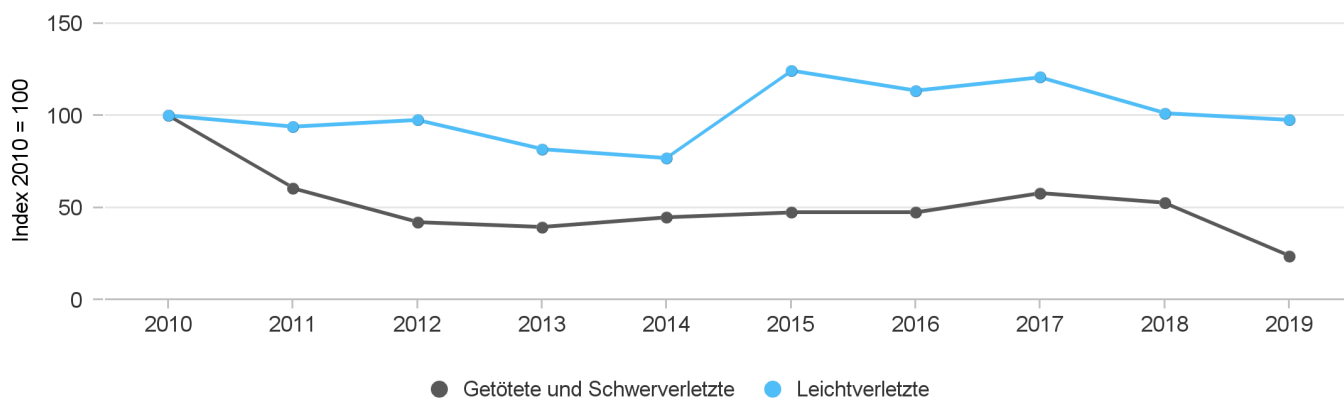


	2010	2011	2012	2013	2014	2015	2016	2017	2018	2019
<b>Total Unfälle</b>	204	192	208	172	188	188	242	218	259	<b>249</b>
Unfälle mit Sachschaden	116	109	128	114	125	122	141	121	169	<b>170</b>
Unfälle mit Personenschaden	88	83	80	58	63	66	101	97	90	<b>79</b>
Unfälle mit Getöteten	6	2	1	2	2	1	2	4	1	<b>1</b>
Unfälle mit Schwerverletzten	25	20	14	9	13	13	16	17	19	<b>7</b>
<i>mit lebensbedrohlich Verletzten <sup>1</sup></i>	N/A	N/A	N/A	N/A	N/A	0	2	2	0	<b>0</b>
<i>mit erheblich Verletzten <sup>1</sup></i>	N/A	N/A	N/A	N/A	N/A	13	14	15	19	<b>7</b>
Unfälle mit Leichtverletzten	57	61	65	47	48	52	83	76	70	<b>71</b>

N/A: nicht verfügbar

## Verunfallte

nach Unfallfolgen



	2010	2011	2012	2013	2014	2015	2016	2017	2018	2019
<b>Total Verunfallte</b>	120	100	96	82	80	120	111	121	103	<b>89</b>
Getötete	6	3	1	4	2	1	2	5	1	<b>1</b>
Schwerverletzte	32	20	15	11	15	17	16	17	19	<b>8</b>
<i>lebensbedrohlich Verletzte <sup>1</sup></i>	N/A	N/A	N/A	N/A	N/A	0	2	2	0	<b>0</b>
<i>erheblich Verletzte <sup>1</sup></i>	N/A	N/A	N/A	N/A	N/A	17	14	15	19	<b>8</b>
Leichtverletzte	82	77	80	67	63	102	93	99	83	<b>80</b>

N/A: nicht verfügbar

<sup>1</sup> Zahlen für lebensbedrohlich Verletzte und erheblich Verletzte erst ab 2015 verfügbar



## Unfälle und Verunfallte

nach Unfallfolgen und Gemeinde

	Unfälle mit Sachschaden	Unfälle mit Personenschaden	Getötete	Schwer-verletzte	davon		
					lebensbedrohlich Verletzte <sup>1</sup>	erheblich Verletzte <sup>1</sup>	Leicht-verletzte
<b>Total</b>	170	79	1	8	0	8	80
Alpnach	47	12	0	1	0	1	12
Engelberg	22	10	0	3	0	3	8
Giswil	5	8	0	2	0	2	7
Kerns	15	7	0	0	0	0	7
Lungern	20	6	0	0	0	0	7
Sachseln	16	8	1	0	0	0	7
Sarnen	45	28	0	2	0	2	32

N/A: nicht verfügbar

<sup>1</sup> Zahlen für lebensbedrohlich Verletzte und erheblich Verletzte erst ab 2015 verfügbar

© ASTRA, Bericht 110, aktualisiert am 27.02.2020

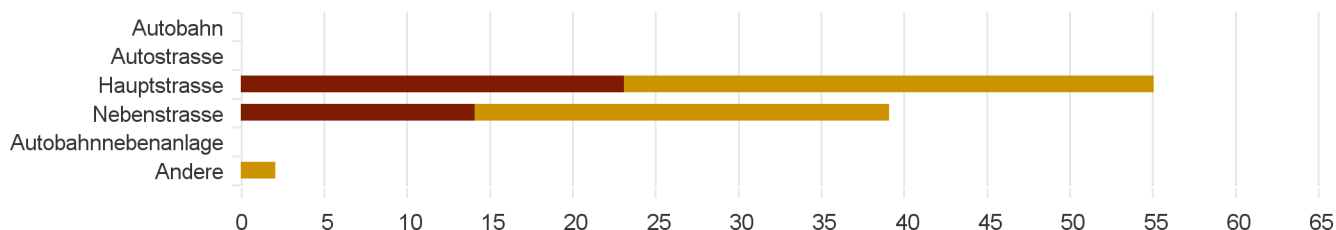




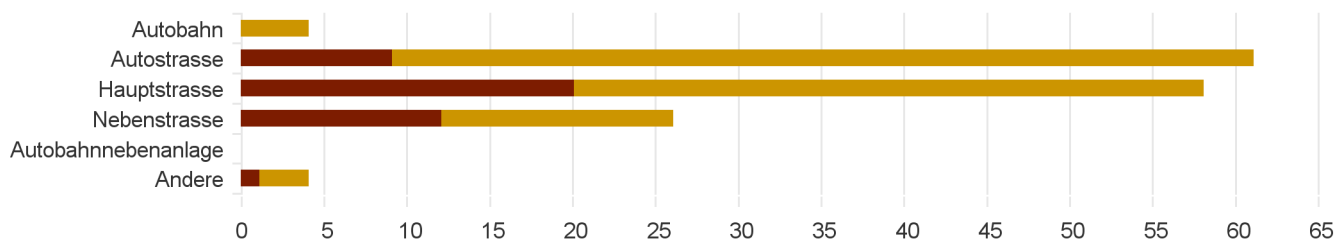
## Unfälle

nach Unfallfolgen, Strassenart und Ortslage

### Innerorts



### Ausserorts



■ Unfälle mit Personenschaden ■ Unfälle mit Sachschaden

## Unfälle und Verunfallte

nach Unfallfolgen, Strassenart und Ortslage

	Unfälle mit Sachschaden	Unfälle mit Personenschaden	Getötete	Schwer-verletzte	davon		
					lebensbedrohlich Verletzte <sup>1</sup>	erheblich Verletzte <sup>1</sup>	Leicht-verletzte
<b>Total</b>	170	79	1	8	0	8	80
Autobahn	4	0	0	0	0	0	0
Autostrasse	52	9	0	1	0	1	11
Autobahnnebenanlage	0	0	0	0	0	0	0
Hauptstrasse	70	43	1	3	0	3	41
<i>davon innerorts</i>	32	23	1	0	0	0	23
<i>davon ausserorts</i>	38	20	0	3	0	3	18
Nebenstrasse	39	26	0	3	0	3	28
<i>davon innerorts</i>	25	14	0	0	0	0	15
<i>davon ausserorts</i>	14	12	0	3	0	3	13
Andere	5	1	0	1	0	1	0
<i>davon innerorts</i>	2	0	0	0	0	0	0
<i>davon ausserorts</i>	3	1	0	1	0	1	0

nach Unfallfolgen und Ortslage

	Unfälle mit Sachschaden	Unfälle mit Personenschaden	Getötete	Schwer-verletzte	davon		
					lebensbedrohlich Verletzte <sup>1</sup>	erheblich Verletzte <sup>1</sup>	Leicht-verletzte
<b>Total</b>	170	79	1	8	0	8	80
Innerorts	59	37	1	0	0	0	38
Ausserorts	111	42	0	8	0	8	42

N/A: nicht verfügbar

<sup>1</sup> Zahlen für lebensbedrohlich Verletzte und erheblich Verletzte erst ab 2015 verfügbar

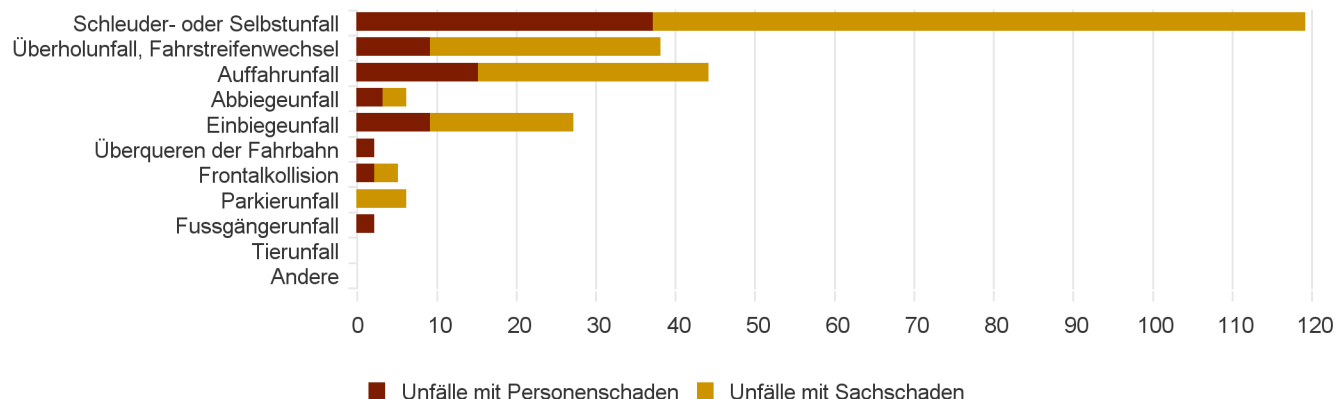


# Strassenverkehrsunfall-Statistik Übersicht: Unfalltypengruppen

OW; 2019

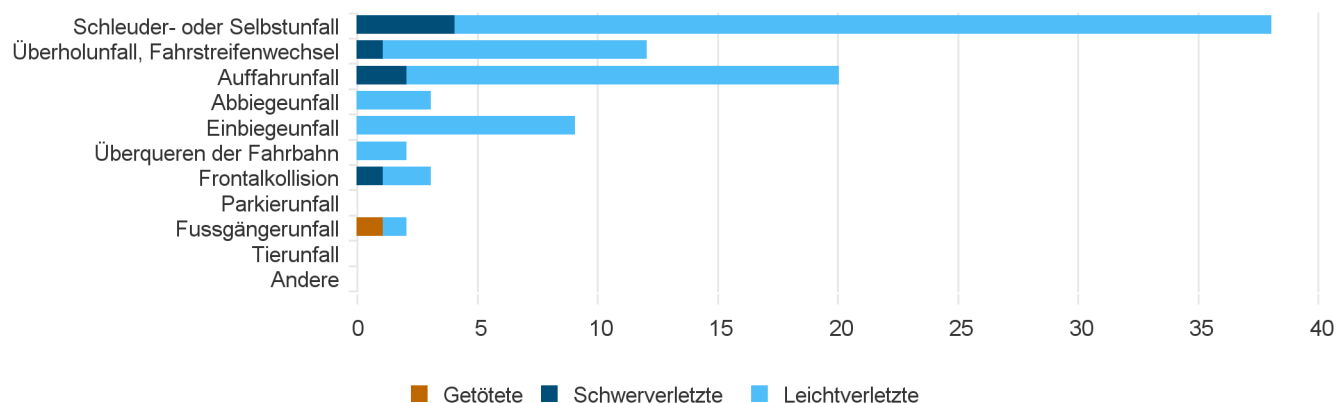
## Unfälle

nach Unfallfolgen und Gruppen der Unfalltypen



## Verunfallte

nach Unfallfolgen und Gruppen der Unfalltypen



## Unfälle und Verunfallte

nach Unfallfolgen und Gruppen der Unfalltypen

	Unfälle mit Sachschaden	Unfälle mit Personenschaden	Getötete	Schwer-verletzte	davon		
					lebens-bedrohlich Verletzte <sup>1</sup>	erheblich Verletzte <sup>1</sup>	Leicht-verletzte
<b>Total</b>	170	79	1	8	0	8	80
Schleuder- oder Selbstunfall	82	37	0	4	0	4	34
Überholunfall, Fahrstreifenwechsel	29	9	0	1	0	1	11
Auffahrunfall	29	15	0	2	0	2	18
Abbiegeunfall	3	3	0	0	0	0	3
Einbiegeunfall	18	9	0	0	0	0	9
Überqueren der Fahrbahn	0	2	0	0	0	0	2
Frontalkollision	3	2	0	1	0	1	2
Parkierunfall	6	0	0	0	0	0	0
Fussgängerunfall	0	2	1	0	0	0	1
Tierunfall	0	0	0	0	0	0	0
Andere	0	0	0	0	0	0	0

N/A: nicht verfügbar

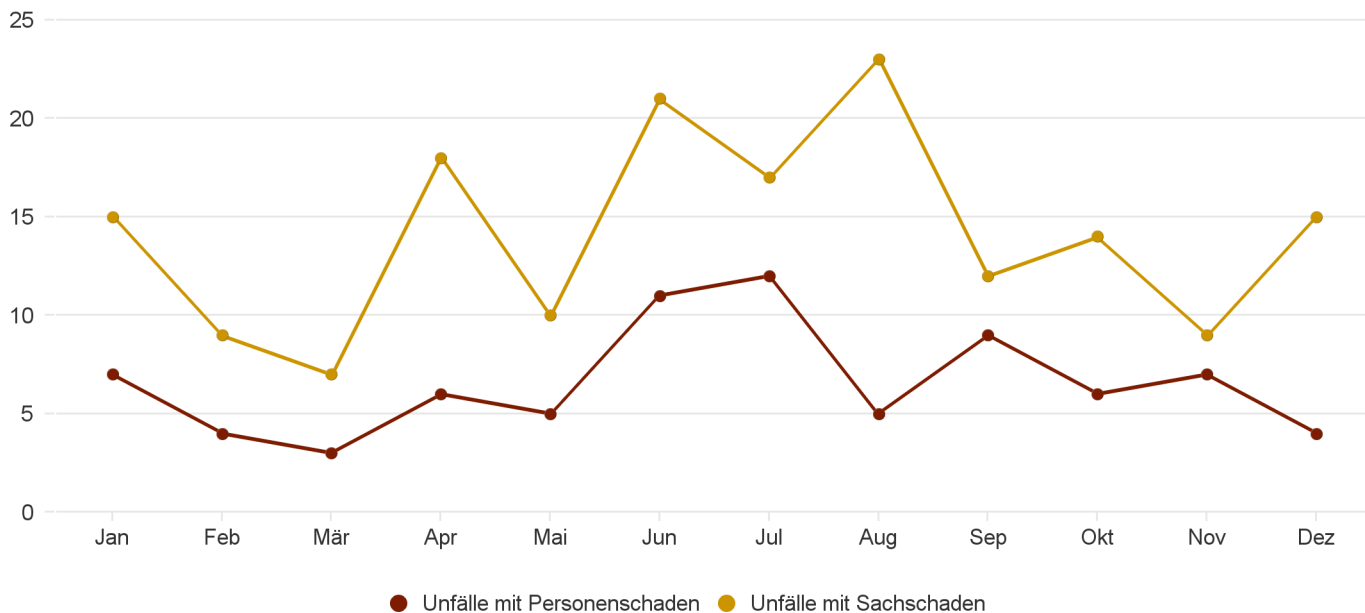
<sup>1</sup> Zahlen für lebensbedrohlich Verletzte und erheblich Verletzte erst ab 2015 verfügbar





## Unfälle

nach Unfallfolgen und Monat



## Unfälle und Verunfallte

nach Unfallfolgen und Monat

	Unfälle mit Sachschaden	Unfälle mit Personenschaden	Getötete	Schwer-verletzte	davon		Leicht-verletzte
					lebens-bedrohlich Verletzte <sup>1</sup>	erheblich Verletzte <sup>1</sup>	
<b>Total</b>	170	79	1	8	0	8	80
Januar	15	7	1	0	0	0	7
Februar	9	4	0	0	0	0	4
März	7	3	0	0	0	0	4
April	18	6	0	0	0	0	6
Mai	10	5	0	0	0	0	5
Juni	21	11	0	1	0	1	14
Juli	17	12	0	2	0	2	11
August	23	5	0	3	0	3	4
September	12	9	0	0	0	0	10
Oktober	14	6	0	2	0	2	4
November	9	7	0	0	0	0	7
Dezember	15	4	0	0	0	0	4

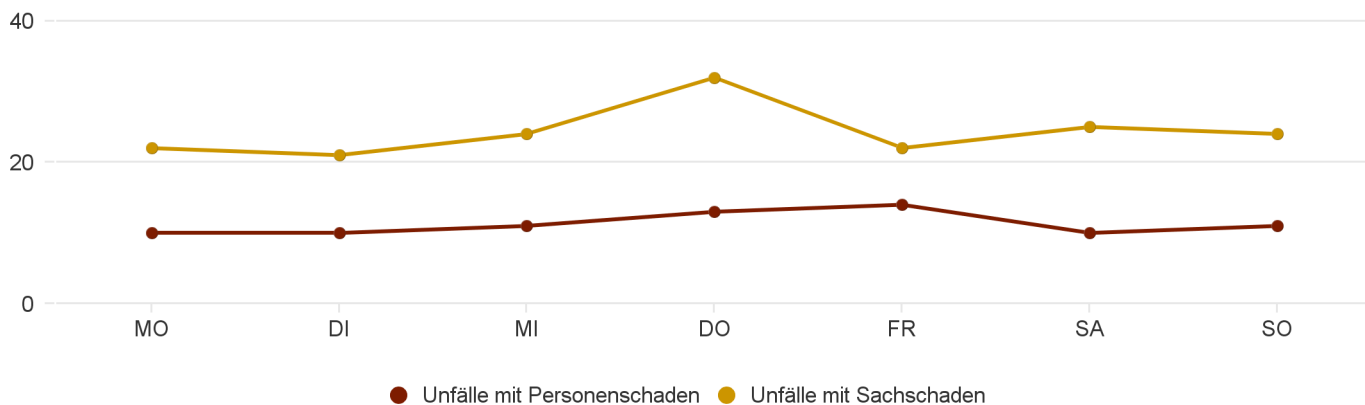
N/A: nicht verfügbar

<sup>1</sup> Zahlen für lebensbedrohlich Verletzte und erheblich Verletzte erst ab 2015 verfügbar



## Unfälle

nach Unfallfolgen und Wochentag



## Unfälle und Verunfallte

nach Unfallfolgen und Wochentag

	Unfälle mit Sachschaden	Unfälle mit Personenschaden	Getötete	Schwer-verletzte	davon		Leicht-verletzte
					lebens-bedrohlich Verletzte <sup>1</sup>	erheblich Verletzte <sup>1</sup>	
<b>Total</b>	170	79	1	8	0	8	80
Montag	22	10	0	1	0	1	12
Dienstag	21	10	1	0	0	0	9
Mittwoch	24	11	0	0	0	0	11
Donnerstag	32	13	0	1	0	1	12
Freitag	22	14	0	1	0	1	16
Samstag	25	10	0	2	0	2	10
Sonntag	24	11	0	3	0	3	10

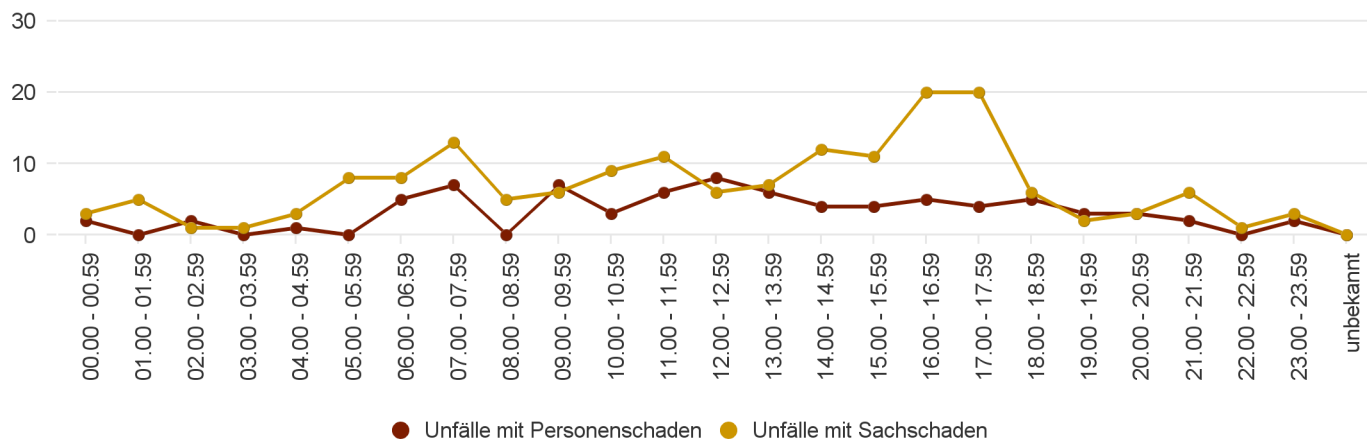
N/A: nicht verfügbar

<sup>1</sup> Zahlen für lebensbedrohlich Verletzte und erheblich Verletzte erst ab 2015 verfügbar



## Unfälle

nach Unfallfolgen und Stunde



## Unfälle und Verunfallte

nach Unfallfolgen und Stunde

	Unfälle mit Sachschaden	Unfälle mit Personenschaden	Getötete	Schwer-verletzte	davon		
					lebens-bedrohlich Verletzte <sup>1</sup>	erheblich Verletzte <sup>1</sup>	Leicht-verletzte
<b>Total</b>	170	79	1	8	0	8	80
00.00 - 00.59	3	2	0	0	0	0	2
01.00 - 01.59	5	0	0	0	0	0	0
02.00 - 02.59	1	2	0	0	0	0	2
03.00 - 03.59	1	0	0	0	0	0	0
04.00 - 04.59	3	1	0	0	0	0	1
05.00 - 05.59	8	0	0	0	0	0	0
06.00 - 06.59	8	5	0	0	0	0	5
07.00 - 07.59	13	7	0	0	0	0	8
08.00 - 08.59	5	0	0	0	0	0	0
09.00 - 09.59	6	7	0	0	0	0	7
10.00 - 10.59	9	3	0	0	0	0	6
11.00 - 11.59	11	6	0	3	0	3	4
12.00 - 12.59	6	8	1	0	0	0	8
13.00 - 13.59	7	6	0	0	0	0	6
14.00 - 14.59	12	4	0	1	0	1	3
15.00 - 15.59	11	4	0	0	0	0	4
16.00 - 16.59	20	5	0	2	0	2	4
17.00 - 17.59	20	4	0	0	0	0	5
18.00 - 18.59	6	5	0	2	0	2	4
19.00 - 19.59	2	3	0	0	0	0	3
20.00 - 20.59	3	3	0	0	0	0	4
21.00 - 21.59	6	2	0	0	0	0	2
22.00 - 22.59	1	0	0	0	0	0	0
23.00 - 23.59	3	2	0	0	0	0	2
unbekannt	0	0	0	0	0	0	0

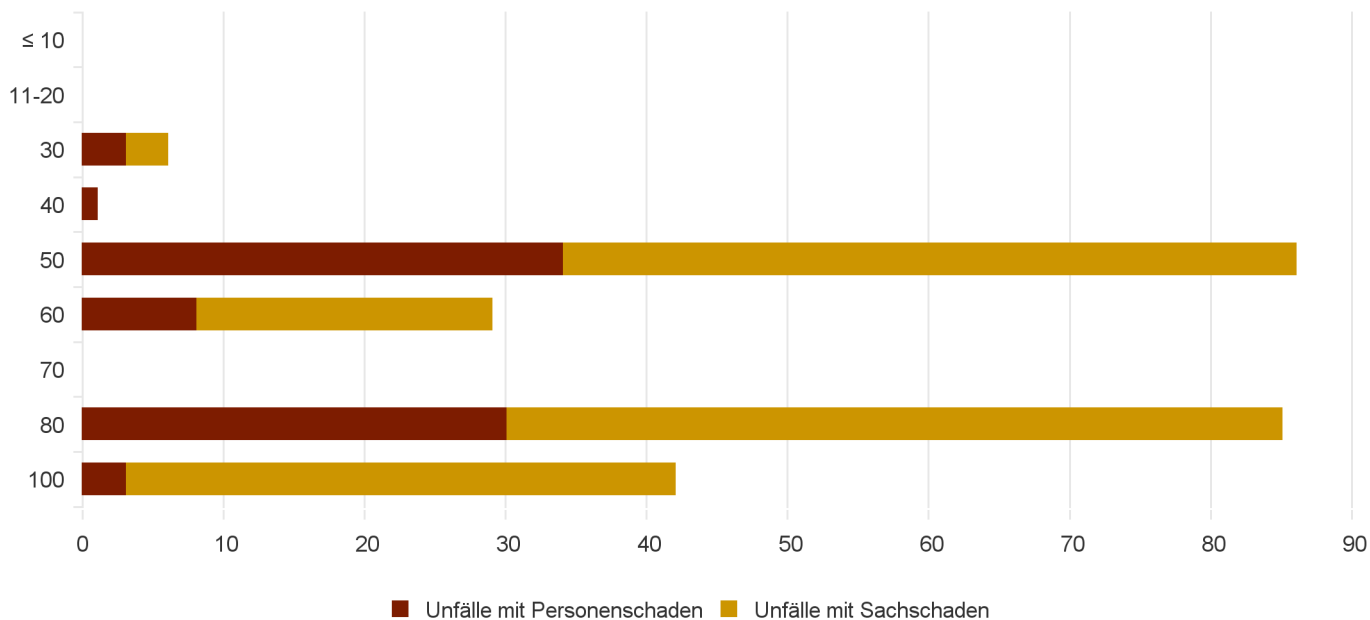
N/A: nicht verfügbar

<sup>1</sup> Zahlen für lebensbedrohlich Verletzte und erheblich Verletzte erst ab 2015 verfügbar



## Unfälle

nach Unfallfolgen und Höchstgeschwindigkeit



## Unfälle und Verunfallte

nach Unfallfolgen und Höchstgeschwindigkeit

	Unfälle mit Sachschaden	Unfälle mit Personenschaden	Getötete	Schwer-verletzte	davon		Leicht-verletzte
					lebens-bedrohlich Verletzte <sup>1</sup>	erheblich Verletzte <sup>1</sup>	
<b>Total</b>	170	79	1	8	0	8	80
≤ 10	0	0	0	0	0	0	0
11-20	0	0	0	0	0	0	0
30	3	3	0	0	0	0	3
40	0	1	0	0	0	0	1
50	52	34	1	0	0	0	35
60	21	8	0	1	0	1	7
70	0	0	0	0	0	0	0
80	55	30	0	6	0	6	32
100	39	3	0	1	0	1	2

N/A: nicht verfügbar

<sup>1</sup> Zahlen für lebensbedrohlich Verletzte und erheblich Verletzte erst ab 2015 verfügbar

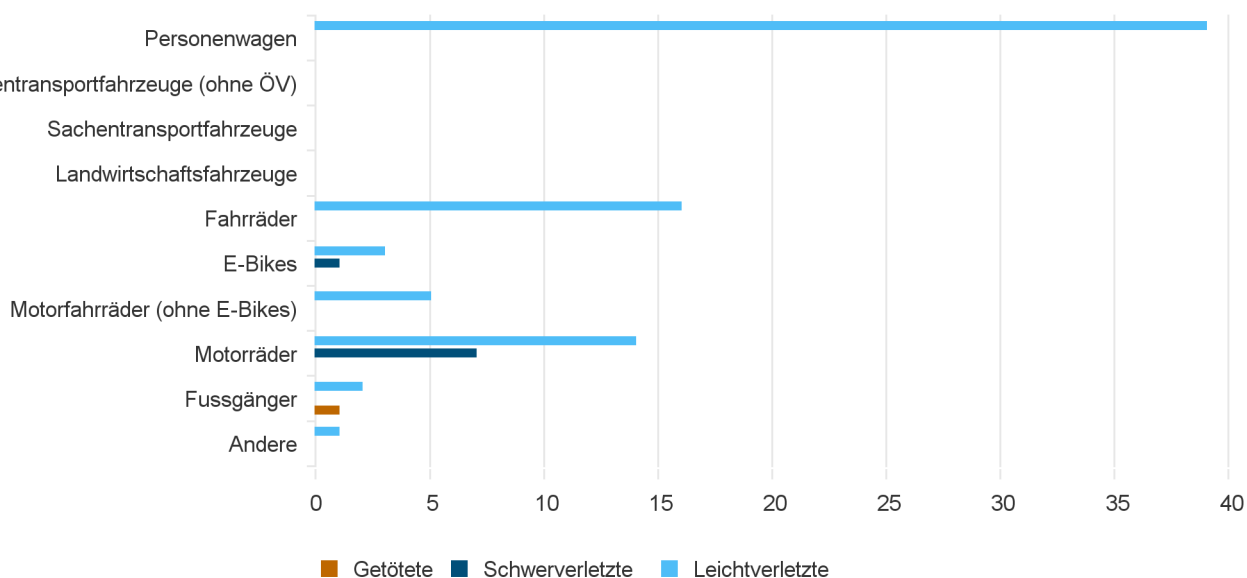


# Strassenverkehrsunfall-Statistik Übersicht: Verkehrsteilnahme

ÖW; 2019

## Verunfallte

### nach Unfallfolgen und Verkehrsteilnahme



### nach Unfallfolgen und Verkehrsteilnahme

	Getötete	Schwer- verletzte	davon		Leicht- verletzte
			lebens- bedrohlich Verletzte <sup>1</sup>	erheblich Verletzte <sup>1</sup>	
<b>Total Lenkende + Mitfahrende</b>	1	8	0	8	80
Personenwagen	0	0	0	0	39
Personentransportfahrzeuge (ohne ÖV)	0	0	0	0	0
Sachentransportfahrzeuge	0	0	0	0	0
Landwirtschaftsfahrzeuge	0	0	0	0	0
Fahrräder	0	0	0	0	16
E-Bikes	0	1	0	1	3
<i>Langsame E-Bikes <sup>2</sup></i>	0	1	0	1	1
<i>Schnelle E-Bikes <sup>2</sup></i>	0	0	0	0	2
Motorfahrräder (ohne E-Bikes)	0	0	0	0	5
Motorräder	0	7	0	7	14
Fussgänger	1	0	0	0	2
Andere	0	0	0	0	1

N/A: nicht verfügbar

<sup>1</sup> Zahlen für lebensbedrohlich Verletzte und erheblich Verletzte erst ab 2015 verfügbar

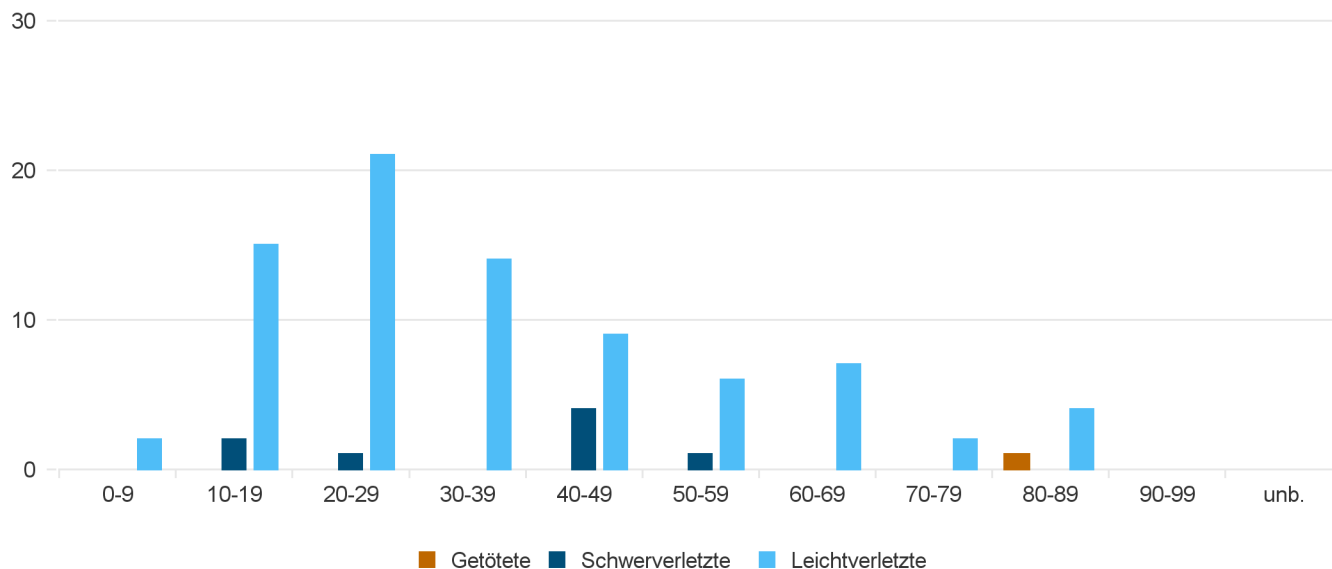
<sup>2</sup> Zahlen für E-Bikes sind erst ab 2011 verfügbar

<sup>3</sup> Zahlen für F&G sind erst ab 2011 verfügbar



## Verunfallte

nach Unfallfolgen und Alter



nach Unfallfolgen und Alter

	Verunfallte	Getötete	Schwer- verletzte	davon		
				lebens- bedrohlich Verletzte <sup>1</sup>	erheblich Verletzte <sup>1</sup>	Leicht- verletzte
<b>Total</b>	89	1	8	0	8	80
0-9	2	0	0	0	0	2
10-19	17	0	2	0	2	15
20-29	22	0	1	0	1	21
30-39	14	0	0	0	0	14
40-49	13	0	4	0	4	9
50-59	7	0	1	0	1	6
60-69	7	0	0	0	0	7
70-79	2	0	0	0	0	2
80-89	5	1	0	0	0	4
90-99	0	0	0	0	0	0
unbekannt	0	0	0	0	0	0

N/A: nicht verfügbar

<sup>1</sup> Zahlen für lebensbedrohlich Verletzte und erheblich Verletzte erst ab 2015 verfügbar





## nach Unfallfolgen, Alter und Geschlecht

	Verunfallte	Getötete	Schwer- verletzte	davon		
				lebens- bedrohlich Verletzte <sup>1</sup>	erheblich Verletzte <sup>1</sup>	Leicht- verletzte
<b>Total männlich</b>	50	1	7	0	7	42
0-9	1	0	0	0	0	1
10-19	9	0	2	0	2	7
20-29	11	0	1	0	1	10
30-39	6	0	0	0	0	6
40-49	10	0	3	0	3	7
50-59	5	0	1	0	1	4
60-69	3	0	0	0	0	3
70-79	1	0	0	0	0	1
80-89	4	1	0	0	0	3
90-99	0	0	0	0	0	0
unbekannt	0	0	0	0	0	0

	Verunfallte	Getötete	Schwer- verletzte	davon		
				lebens- bedrohlich Verletzte <sup>1</sup>	erheblich Verletzte <sup>1</sup>	Leicht- verletzte
<b>Total weiblich</b>	39	0	1	0	1	38
0-9	1	0	0	0	0	1
10-19	8	0	0	0	0	8
20-29	11	0	0	0	0	11
30-39	8	0	0	0	0	8
40-49	3	0	1	0	1	2
50-59	2	0	0	0	0	2
60-69	4	0	0	0	0	4
70-79	1	0	0	0	0	1
80-89	1	0	0	0	0	1
90-99	0	0	0	0	0	0
unbekannt	0	0	0	0	0	0

N/A: nicht verfügbar

<sup>1</sup> Zahlen für lebensbedrohlich Verletzte und erheblich Verletzte erst ab 2015 verfügbar

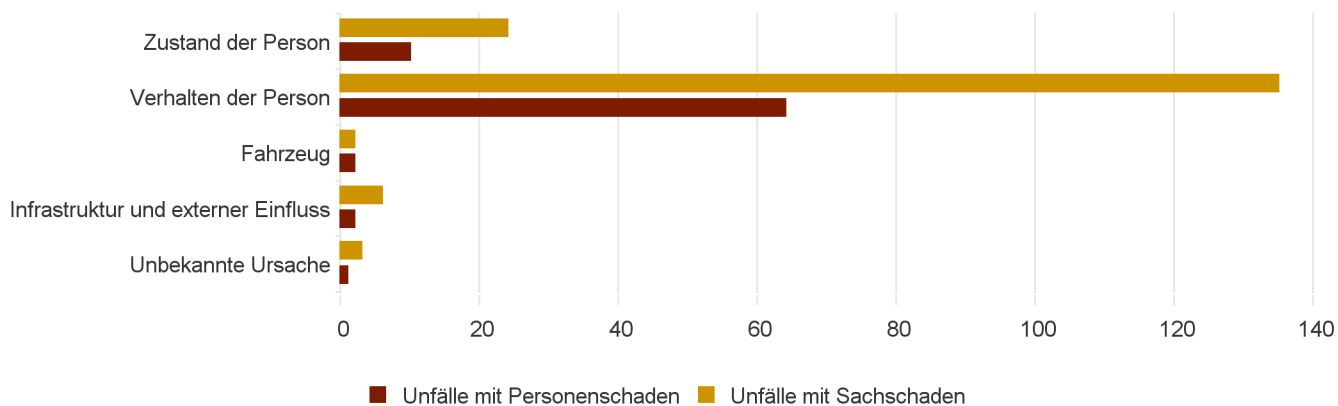


# Strassenverkehrsunfall-Statistik Übersicht: Hauptursachen

OW; 2019

## Unfälle

nach Unfallfolgen und Gruppen der Hauptursachen <sup>1</sup>



nach Unfallfolgen, Gruppen und Untergruppen der Hauptursachen <sup>1</sup>

	Unfälle mit Sachschaden	Unfälle mit Personenschaden
<b>Total</b>	170	79
<b>Zustand der Person</b>	24	10
10 Zustand der Person	24	10
<b>Verhalten der Person</b>	135	64
20 Geschwindigkeit	32	19
21 Fahren	37	11
22 Überholen	7	4
23 Vortritt	17	15
24 Lichtsignale	0	0
25 Signalisation	0	0
26 Unaufmerksamkeit und Ablenkung	35	13
27 Bedienung des Fahrzeuges	7	2
28 Verhalten des (Motor-) Fahrradfahrers	0	0
29 Verhalten des Fussgängers / FäG-Lenkers	0	0
<b>Fahrzeug</b>	2	2
30 Zustand des Fahrzeuges	1	1
31 Unterhalt des Fahrzeuges	0	1
32 Ladung oder Mitfahrende des Fahrzeuges	1	0
<b>Infrastruktur und externer Einfluss</b>	6	2
40 Zustand der Infrastruktur	0	0
41 Äusserer Einfluss	3	0
42 Einfluss durch Dritte	3	2
<b>Unbekannte Ursache</b>	3	1
50 Unbekannte Ursache	3	1

<sup>1</sup> Hauptursachen sind seit 2011 schweizweit verfügbar



## Verunfallte

	2015	2016	2017	2018	2019
<b>Total verunfallte Kinder</b>	11	13	10	6	8
<b>nach Unfallfolgen</b>					
Getötete	0	0	0	0	0
Schwerverletzte	0	1	1	1	0
<i>davon lebensbedrohlich Verletzte <sup>1</sup></i>	0	0	1	0	0
<i>davon erheblich Verletzte <sup>1</sup></i>	0	1	0	1	0
Leichtverletzte	11	12	9	5	8
<b>nach Verkehrsteilnahme</b>					
Fussgänger	1	2	1	0	1
<i>davon auf Fussgängerstreifen</i>	0	2	0	0	0
Fahrzeugähnliche Geräte <sup>2</sup>	0	0	1	1	0
Fahrräder	1	3	5	3	4
<i>davon Lenker</i>	1	3	5	3	4
<i>davon mit Helm</i>	0	2	3	2	2
E-Bikes <sup>3</sup>	0	0	0	0	1
<i>davon Lenker</i>	0	0	0	0	1
<i>davon mit Helm</i>	0	0	0	0	0
Motorfahrräder	0	2	1	0	2
<i>davon Lenker</i>	0	2	1	0	2
<i>davon mit Helm</i>	0	1	1	0	2
Motorräder	0	0	0	0	0
<i>davon Lenker</i>	0	0	0	0	0
<i>davon mit Helm</i>	0	0	0	0	0
Personenwagen	8	6	2	1	0
<i>davon Lenker</i>	0	0	0	0	0
<i>davon mit Sicherheitsgurt</i>	2	5	2	1	0
Personentransportfahrzeuge (ohne ÖV)	1	0	0	0	0
Öffentlicher Verkehr (ÖV)	0	0	0	0	0
Sachtransportfahrzeuge	0	0	0	0	0
Andere	0	0	0	1	0
<b>nach Hauptverursacher (Lenker oder Fussgänger) <sup>4</sup></b>					
Hauptverursacher	1	5	6	2	2
Nicht Hauptverursacher	1	2	1	2	6

N/A: nicht verfügbar

<sup>1</sup> Zahlen für lebensbedrohlich Verletzte und erheblich Verletzte erst ab 2015 verfügbar<sup>2</sup> Zahlen für FäG sind erst ab 2011 verfügbar<sup>3</sup> Zahlen für E-Bikes sind erst ab 2011 verfügbar<sup>4</sup> Hauptverursacher sind seit 2011 schweizweit verfügbar



## Strassenverkehrsunfall-Statistik Mensch: Jugendliche (15-17)

OW; 2015 - 2019

### Verunfallte

	2015	2016	2017	2018	2019
<b>Total verunfallte Jugendliche</b>	<b>6</b>	<b>9</b>	<b>8</b>	<b>7</b>	<b>3</b>
<b>nach Unfallfolgen</b>					
Getötete	0	0	1	0	0
Schwerverletzte	1	1	1	0	0
<i>davon lebensbedrohlich Verletzte <sup>1</sup></i>	0	0	0	0	0
<i>davon erheblich Verletzte <sup>1</sup></i>	1	1	1	0	0
Leichtverletzte	5	8	6	7	3
<b>nach Verkehrsteilnahme</b>					
Fussgänger	1	0	0	0	0
<i>davon auf Fussgängerstreifen</i>	1	0	0	0	0
Fahrzeugähnliche Geräte <sup>2</sup>	0	0	0	0	0
Fahrräder	0	1	1	0	0
<i>davon Lenker</i>	0	1	1	0	0
<i>davon mit Helm</i>	0	0	0	0	0
E-Bikes <sup>3</sup>	0	0	0	1	0
<i>davon Lenker</i>	0	0	0	1	0
<i>davon mit Helm</i>	0	0	0	0	0
Motorfahrräder	0	2	1	0	2
<i>davon Lenker</i>	0	2	1	0	2
<i>davon mit Helm</i>	0	2	0	0	2
Motorräder	4	5	3	2	1
<i>davon Lenker</i>	4	5	3	2	1
<i>davon mit Helm</i>	3	5	3	1	1
Personenwagen	1	0	2	3	0
<i>davon Lenker</i>	0	0	0	0	0
<i>davon mit Sicherheitsgurt</i>	1	0	2	3	0
Personentransportfahrzeuge (ohne ÖV)	0	0	0	0	0
Öffentlicher Verkehr (ÖV)	0	0	0	0	0
Sachtransportfahrzeuge	0	0	0	1	0
Andere	0	1	1	0	0
<b>nach Hauptverursacher (Lenker oder Fussgänger) <sup>4</sup></b>					
Hauptverursacher	1	4	2	0	1
Nicht Hauptverursacher	4	5	3	3	2

N/A: nicht verfügbar

<sup>1</sup> Zahlen für lebensbedrohlich Verletzte und erheblich Verletzte erst ab 2015 verfügbar

<sup>2</sup> Zahlen für F&G sind erst ab 2011 verfügbar

<sup>3</sup> Zahlen für E-Bikes sind erst ab 2011 verfügbar

<sup>4</sup> Hauptverursacher sind seit 2011 schweizweit verfügbar



## Verunfallte

	2015	2016	2017	2018	2019
<b>Total verunfallte junge Erwachsene</b>	11	12	20	20	22
<b>nach Unfallfolgen</b>					
Getötete	0	0	0	0	0
Schwerverletzte	2	3	3	3	3
<i>davon lebensbedrohlich Verletzte <sup>1</sup></i>	0	0	0	0	0
<i>davon erheblich Verletzte <sup>1</sup></i>	2	3	3	3	3
Leichtverletzte	9	9	17	17	19
<b>nach Verkehrsteilnahme</b>					
Fussgänger	1	0	0	0	1
<i>davon auf Fussgängerstreifen</i>	1	0	0	0	0
Fahrzeughähnliche Geräte <sup>2</sup>	0	0	0	0	0
Fahrräder	0	0	2	0	1
<i>davon Lenker</i>	0	0	2	0	1
<i>davon mit Helm</i>	0	0	0	0	0
E-Bikes <sup>3</sup>	0	1	0	0	0
<i>davon Lenker</i>	0	1	0	0	0
<i>davon mit Helm</i>	0	1	0	0	0
Motorfahrräder	0	0	0	1	0
<i>davon Lenker</i>	0	0	0	1	0
<i>davon mit Helm</i>	0	0	0	1	0
Motorräder	1	7	7	6	5
<i>davon Lenker</i>	1	7	7	6	5
<i>davon mit Helm</i>	0	7	7	4	5
Personenwagen	8	3	10	11	15
<i>davon Lenker</i>	8	2	10	10	13
<i>davon mit Sicherheitsgurt</i>	8	3	10	10	14
Personentransportfahrzeuge (ohne ÖV)	0	0	0	0	0
Öffentlicher Verkehr (ÖV)	0	0	0	0	0
Sachtransportfahrzeuge	0	0	1	0	0
Andere	1	1	0	2	0
<b>nach Hauptverursacher (Lenker oder Fussgänger) <sup>4</sup></b>					
Hauptverursacher	11	8	13	13	14
Nicht Hauptverursacher	0	3	7	6	6

N/A: nicht verfügbar

<sup>1</sup> Zahlen für lebensbedrohlich Verletzte und erheblich Verletzte erst ab 2015 verfügbar<sup>2</sup> Zahlen für F&G sind erst ab 2011 verfügbar<sup>3</sup> Zahlen für E-Bikes sind erst ab 2011 verfügbar<sup>4</sup> Hauptverursacher sind seit 2011 schweizweit verfügbar



## Verunfallte

	2015	2016	2017	2018	2019
<b>Total verunfallte Senioren</b>	11	15	19	8	9
<b>nach Unfallfolgen</b>					
Getötete	0	1	0	0	1
Schwerverletzte	2	5	3	0	0
<i>davon lebensbedrohlich Verletzte <sup>1</sup></i>	0	1	1	0	0
<i>davon erheblich Verletzte <sup>1</sup></i>	2	4	2	0	0
Leichtverletzte	9	9	16	8	8
<b>nach Verkehrsteilnahme</b>					
Fussgänger	1	2	1	1	1
<i>davon auf Fussgängerstreifen</i>	0	0	0	0	1
Fahrzeugähnliche Geräte <sup>2</sup>	0	0	0	0	0
Fahrräder	1	2	1	2	2
<i>davon Lenker</i>	1	2	1	2	2
<i>davon mit Helm</i>	1	0	1	0	2
E-Bikes <sup>3</sup>	2	3	1	0	1
<i>davon Lenker</i>	2	3	1	0	1
<i>davon mit Helm</i>	0	2	0	0	0
Motorfahrräder	1	0	1	0	1
<i>davon Lenker</i>	1	0	1	0	1
<i>davon mit Helm</i>	1	0	0	0	1
Motorräder	1	2	3	1	2
<i>davon Lenker</i>	1	2	3	1	2
<i>davon mit Helm</i>	1	2	3	1	2
Personenwagen	1	5	11	2	2
<i>davon Lenker</i>	1	4	6	1	2
<i>davon mit Sicherheitsgurt</i>	1	5	10	2	2
Personentransportfahrzeuge (ohne ÖV)	4	0	0	0	0
Öffentlicher Verkehr (ÖV)	0	0	0	0	0
Sachtransportfahrzeuge	0	0	1	0	0
Andere	0	1	0	2	0
<b>nach Hauptverursacher (Lenker oder Fussgänger) <sup>4</sup></b>					
Hauptverursacher	4	8	10	5	6
Nicht Hauptverursacher	3	6	4	2	3

N/A: nicht verfügbar

<sup>1</sup> Zahlen für lebensbedrohlich Verletzte und erheblich Verletzte erst ab 2015 verfügbar<sup>2</sup> Zahlen für FäG sind erst ab 2011 verfügbar<sup>3</sup> Zahlen für E-Bikes sind erst ab 2011 verfügbar<sup>4</sup> Hauptverursacher sind seit 2011 schweizweit verfügbar





## Unfälle

	2015	2016	2017	2018	2019
<b>Total Unfälle mit mindestens einem FäG <sup>1</sup></b>	0	0	1	2	0
<b>nach Unfallfolgen</b>					
mit Sachschaden	0	0	0	0	0
mit Personenschaden	0	0	1	2	0
<i>davon mit FäG-Lenkenden als Hauptverursacher <sup>2</sup></i>	0	0	0	1	0

## Unfälle mit Personenschaden

mit FäG-Lenkenden als Hauptverursacher <sup>2</sup>

<b>häufigste Hauptursachen 2019 <sup>2</sup></b>	2015	2016	2017	2018	2019
	0	0	0	0	0

<b>häufigste Unfalltypengruppen 2019</b>	2015	2016	2017	2018	2019
	0	0	0	0	0

<b>Altersgruppe des Hauptverursachers <sup>2</sup></b>	2015	2016	2017	2018	2019
00-14	0	0	0	0	0
15-17	0	0	0	0	0
18-24	0	0	0	0	0
25-44	0	0	0	0	0
45-64	0	0	0	0	0
65+	0	0	0	0	0
unbekannt	0	0	0	1	0

## Verunfallte

	2015	2016	2017	2018	2019
<b>Total Lenkende und Mitfahrende von FäG</b>	0	0	1	2	0
<b>nach Unfallfolgen</b>					
Getötete	0	0	0	0	0
Schwerverletzte	0	0	0	0	0
<i>davon lebensbedrohlich Verletzte <sup>3</sup></i>	0	0	0	0	0
<i>davon erheblich Verletzte <sup>3</sup></i>	0	0	0	0	0
Leichtverletzte	0	0	1	2	0

<b>nach Schutzsystem</b>					
kein	0	0	1	2	0
Sicherheitsgurt	0	0	0	0	0
Helm	0	0	0	0	0
unbekannt	0	0	0	0	0

N/A: nicht verfügbar

<sup>1</sup> Zahlen für FäG sind erst ab 2011 verfügbar<sup>2</sup> Hauptursachen und Hauptverursacher sind seit 2011 schweizweit verfügbar<sup>3</sup> Zahlen für lebensbedrohlich Verletzte und erheblich Verletzte erst ab 2015 verfügbar



## Strassenverkehrsunfall-Statistik Verkehrsteilnahme: Fahrrad

OW; 2015 - 2019

### Unfälle

	2015	2016	2017	2018	2019
<b>Total Unfälle mit mindestens einem Fahrrad</b>	12	16	19	15	20
<b>nach Unfallfolgen</b>					
mit Sachschaden	1	2	2	3	4
mit Personenschaden	11	14	17	12	16
<i>davon mit Fahrrad-Lenkenden als Hauptverursacher <sup>1</sup></i>	7	8	9	5	8

### Unfälle mit Personenschaden

mit Fahrrad-Lenkenden als Hauptverursacher <sup>1</sup>

<b>häufigste Hauptursachen 2019 <sup>1</sup></b>	2015	2016	2017	2018	2019
Einwirkung von Alkohol	1	0	0	0	2
Momentane Unaufmerksamkeit	1	1	0	0	1
Nichtanpassen an die Strassenverhältnisse (nass, vereist, Rollsplitt, Laub, usw.)	1	0	0	0	1
Schwächezustand	1	0	0	0	1
Unbekannte Ursache	1	0	0	0	1
Vorschriftswidriges Begegnen (Kreuzen in Längsrichtung) oder ungenügendes Rechtsfahren	0	1	0	0	1

<b>häufigste Unfalltypengruppen 2019</b>	2015	2016	2017	2018	2019
Schleuder- oder Selbstunfall	5	2	5	4	6
Auffahrunfall	0	1	0	1	2
Einbiegeunfall	0	0	1	0	0

<b>Altersgruppe des Hauptverursachers <sup>1</sup></b>	2015	2016	2017	2018	2019
00-14	1	2	4	1	0
15-17	0	1	0	0	0
18-24	0	0	0	0	1
25-44	4	2	2	1	4
45-64	1	2	3	1	1
65+	1	1	0	2	2
unbekannt	0	0	0	0	0

### Verunfallte

	2015	2016	2017	2018	2019
<b>Total Lenkende und Mitfahrende von Fahrrad</b>	11	15	18	12	16
<b>nach Unfallfolgen</b>					
Getötete	0	0	1	0	0
Schwerverletzte	2	1	5	3	0
<i>davon lebensbedrohlich Verletzte <sup>2</sup></i>	0	0	1	0	0
<i>davon erheblich Verletzte <sup>2</sup></i>	2	1	4	3	0
Leichtverletzte	9	14	12	9	16
<b>nach Schutzsystem</b>					
kein	4	3	9	4	6
Sicherheitsgurt	0	0	0	0	0
Helm	7	11	9	7	10
unbekannt	0	1	0	1	0

N/A: nicht verfügbar

<sup>1</sup> Hauptursachen und Hauptverursacher sind seit 2011 schweizweit verfügbar

<sup>2</sup> Zahlen für lebensbedrohlich Verletzte und erheblich Verletzte erst ab 2015 verfügbar



## Strassenverkehrsunfall-Statistik Verkehrsteilnahme: E-Bike

OW; Langsame E-Bikes; 2015 - 2019

### Unfälle

	2015	2016	2017	2018	2019
<b>Total Unfälle mit mindestens einem E-Bike <sup>1</sup></b>	3	5	3	3	3
<b>nach Unfallfolgen</b>					
mit Sachschaden	0	0	0	0	1
mit Personenschaden	3	5	3	3	2
<i>davon mit E-Bike-Lenkenden als Hauptverursacher <sup>2</sup></i>	2	4	2	1	1

### Unfälle mit Personenschaden

mit E-Bike-Lenkenden als Hauptverursacher <sup>1 2</sup>

<b>häufigste Hauptursachen 2019 <sup>2</sup></b>	2015	2016	2017	2018	2019
Nichtanpassen an die Linienführung (enge Kurve, Verzweigungsbereich, usw.)	0	0	0	0	1

<b>häufigste Unfalltypengruppen 2019</b>	2015	2016	2017	2018	2019
Schleuder- oder Selbstunfall	2	2	1	0	1

<b>Altersgruppe des Hauptverursachers <sup>2</sup></b>	2015	2016	2017	2018	2019
00-14	0	0	0	0	0
15-17	0	0	0	0	0
18-24	0	0	0	0	0
25-44	0	0	0	0	0
45-64	0	1	1	1	1
65+	2	3	1	0	0
unbekannt	0	0	0	0	0

### Verunfallte

	2015	2016	2017	2018	2019
<b>Total E-Bike: Lenkende und Mitfahrende <sup>1</sup></b>	3	5	3	3	2
<b>nach Unfallfolgen</b>					
Getötete	0	0	0	0	0
Schwerverletzte	1	1	0	1	1
<i>davon lebensbedrohlich Verletzte <sup>3</sup></i>	0	0	0	0	0
<i>davon erheblich Verletzte <sup>3</sup></i>	1	1	0	1	1
Leichtverletzte	2	4	3	2	1

<b>nach Schutzsystem</b>	2015	2016	2017	2018	2019
kein	2	2	2	1	1
Sicherheitsgurt	0	0	0	0	0
Helm	1	3	1	2	1
unbekannt	0	0	0	0	0

N/A: nicht verfügbar

<sup>1</sup> Zahlen für E-Bikes sind erst ab 2011 verfügbar

<sup>2</sup> Hauptursachen und Hauptverursacher sind seit 2011 schweizweit verfügbar

<sup>3</sup> Zahlen für lebensbedrohlich Verletzte und erheblich Verletzte erst ab 2015 verfügbar



## Strassenverkehrsunfall-Statistik Verkehrsteilnahme: E-Bike

OW; Schnelle E-Bikes; 2015 - 2019

### Unfälle

	2015	2016	2017	2018	2019
<b>Total Unfälle mit mindestens einem E-Bike <sup>1</sup></b>	3	0	2	1	2
<b>nach Unfallfolgen</b>					
mit Sachschaden	0	0	0	0	0
mit Personenschaden	3	0	2	1	2
<i>davon mit E-Bike-Lenkenden als Hauptverursacher <sup>2</sup></i>	1	0	0	1	1

### Unfälle mit Personenschaden

mit E-Bike-Lenkenden als Hauptverursacher <sup>1 2</sup>

	2015	2016	2017	2018	2019
<b>häufigste Hauptursachen 2019 <sup>2</sup></b>					
Platzen eines Luftreifens / Entweichen der Luft	0	0	0	0	1
<b>häufigste Unfalltypengruppen 2019</b>					
Schleuder- oder Selbstunfall	1	0	0	1	1
<b>Altersgruppe des Hauptverursachers <sup>2</sup></b>					
00-14	0	0	0	0	0
15-17	0	0	0	0	0
18-24	0	0	0	0	0
25-44	1	0	0	0	1
45-64	0	0	0	1	0
65+	0	0	0	0	0
unbekannt	0	0	0	0	0

### Verunfallte

	2015	2016	2017	2018	2019
<b>Total E-Bike: Lenkende und Mitfahrende <sup>1</sup></b>	3	0	2	1	2
<b>nach Unfallfolgen</b>					
Getötete	0	0	0	0	0
Schwerverletzte	1	0	0	1	0
<i>davon lebensbedrohlich Verletzte <sup>3</sup></i>	0	0	0	0	0
<i>davon erheblich Verletzte <sup>3</sup></i>	1	0	0	1	0
Leichtverletzte	2	0	2	0	2
<b>nach Schutzsystem</b>					
kein	1	0	0	0	1
Sicherheitsgurt	0	0	0	0	0
Helm	2	0	2	1	1
unbekannt	0	0	0	0	0

N/A: nicht verfügbar

<sup>1</sup> Zahlen für E-Bikes sind erst ab 2011 verfügbar

<sup>2</sup> Hauptursachen und Hauptverursacher sind seit 2011 schweizweit verfügbar

<sup>3</sup> Zahlen für lebensbedrohlich Verletzte und erheblich Verletzte erst ab 2015 verfügbar



## Unfälle

	2015	2016	2017	2018	2019
<b>Total Unfälle mit mindestens einem Motorrad</b>	25	40	28	27	30
<b>nach Unfallfolgen</b>					
mit Sachschaden	5	6	2	5	8
mit Personenschaden	20	34	26	22	22
<i>davon mit Motorrad-Lenkenden als Hauptverursacher <sup>1</sup></i>	14	25	19	12	15

## Unfälle mit Personenschaden

mit Motorrad-Lenkenden als Hauptverursacher <sup>1</sup>

<b>häufigste Hauptursachen 2019 <sup>1</sup></b>	2015	2016	2017	2018	2019
Nichtanpassen an die Linienführung (enge Kurve, Verzweigungsbereich, usw.)	1	3	3	3	3
Nichtanpassen an die Strassenverhältnisse (nass, vereist, Röllsplitt, Laub, usw.)	3	1	1	3	3
Anderer Bedienungsfehler	1	3	0	0	1
Mangelnde Fahrpraxis	0	2	2	2	1
Momentane Unaufmerksamkeit	0	1	1	1	1

<b>häufigste Unfalltypengruppen 2019</b>	2015	2016	2017	2018	2019
Schleuder- oder Selbstunfall	13	17	10	10	12
Überholunfall, Fahrstreifenwechsel	0	3	2	0	2
Auffahrunfall	0	1	3	1	1
Abbiegeunfall	1	2	2	0	0

<b>Altersgruppe des Hauptverursachers <sup>1</sup></b>	2015	2016	2017	2018	2019
00-14	0	0	0	0	0
15-17	1	2	2	0	0
18-24	1	6	7	4	4
25-44	6	7	3	4	3
45-64	6	9	4	3	6
65+	0	1	3	1	2
unbekannt	0	0	0	0	0

## Verunfallte

	2015	2016	2017	2018	2019
<b>Total Lenkende und Mitfahrende von Motorrad</b>	20	33	29	23	21
<b>nach Unfallfolgen</b>					
Getötete	1	0	0	0	0
Schwerverletzte	4	10	7	9	7
<i>davon lebensbedrohlich Verletzte <sup>2</sup></i>	0	1	0	0	0
<i>davon erheblich Verletzte <sup>2</sup></i>	4	9	7	9	7
Leichtverletzte	15	23	22	14	14
<b>nach Schutzsystem</b>					
kein	3	1	2	3	0
Sicherheitsgurt	0	0	0	1	1
Helm	17	32	27	19	20
unbekannt	0	0	0	0	0

N/A: nicht verfügbar

<sup>1</sup> Hauptursachen und Hauptverursacher sind seit 2011 schweizweit verfügbar<sup>2</sup> Zahlen für lebensbedrohlich Verletzte und erheblich Verletzte erst ab 2015 verfügbar



## Unfälle

	2015	2016	2017	2018	2019
<b>Total Unfälle mit mindestens einem Personenwagen</b>	142	199	185	200	210
<b>nach Unfallfolgen</b>					
mit Sachschaden	108	128	113	140	153
mit Personenschaden	34	71	72	60	57
<i>davon mit Personenwagen-Lenkenden als Hauptverursacher <sup>1</sup></i>	34	49	56	52	48

## Unfälle mit Personenschaden

mit Personenwagen-Lenkenden als Hauptverursacher <sup>1</sup>

<b>häufigste Hauptursachen 2019 <sup>1</sup></b>	2015	2016	2017	2018	2019
Missachten des Vortrittssignals Kein Vortritt	4	6	12	6	8
Momentane Unaufmerksamkeit	2	8	3	2	6
Nichtanpassen an die Linienführung (enge Kurve, Verzweigungsbereich, usw.)	1	1	2	2	5
Zu nahes Aufschliessen	0	5	10	13	5
Nichtanpassen an die Strassenverhältnisse (nass, vereist, Rollsplitt, Laub, usw.)	3	5	3	5	3

<b>häufigste Unfalltypengruppen 2019</b>	2015	2016	2017	2018	2019
Schleuder- oder Selbstunfall	10	12	11	15	14
Auffahrunfall	4	12	14	16	11
Einbiegeunfall	8	8	13	8	9
Überholunfall, Fahrstreifenwechsel	5	4	9	6	6
Abbiegeunfall	4	5	7	3	3

<b>Altersgruppe des Hauptverursachers <sup>1</sup></b>	2015	2016	2017	2018	2019
00-14	0	0	0	0	0
15-17	0	0	0	0	0
18-24	9	7	14	11	11
25-44	7	13	14	19	15
45-64	12	18	15	16	12
65+	4	9	10	6	6
unbekannt	2	2	3	0	4

## Verunfallte

	2015	2016	2017	2018	2019
<b>Total Lenkende und Mitfahrende von Personenwagen</b>	33	44	56	46	39
<b>nach Unfallfolgen</b>					
Getötete	0	1	2	1	0
Schwerverletzte	2	2	3	0	0
<i>davon lebensbedrohlich Verletzte <sup>2</sup></i>	0	0	0	0	0
<i>davon erheblich Verletzte <sup>2</sup></i>	2	2	3	0	0
Leichtverletzte	31	41	51	45	39

<b>nach Schutzsystem</b>					
kein	8	3	3	2	3
Sicherheitsgurt	22	40	53	44	36
Helm	0	0	0	0	0
unbekannt	3	1	0	0	0

N/A: nicht verfügbar

<sup>1</sup> Hauptursachen und Hauptverursacher sind seit 2011 schweizweit verfügbar

<sup>2</sup> Zahlen für lebensbedrohlich Verletzte und erheblich Verletzte erst ab 2015 verfügbar





## Unfälle

	2015	2016	2017	2018	2019
<b>Total Unfälle auf dem Schulweg</b>	0	6	6	3	5
<b>nach Unfallfolgen</b>					
mit Sachschaden	0	0	1	0	0
mit Personenschaden	0	6	5	3	5

## Unfälle mit Personenschaden

<b>häufigste Hauptursachen 2019 <sup>1</sup></b>	2015	2016	2017	2018	2019
Momentane Unaufmerksamkeit	0	0	0	0	2
Missachten des Vortrittssignals Kein Vortritt	0	0	1	1	1
Nichtgewähren des Vortritts bei Fussgängerstreifen	0	0	0	0	1
Unvorsichtiges Rückwärtsfahren	0	0	0	0	1

<b>häufigste Unfalltypengruppen 2019</b>	2015	2016	2017	2018	2019
Schleuder- oder Selbstunfall	0	3	2	2	2
Einbiegeunfall	0	0	1	0	1
Fussgängerunfall	0	0	0	0	1
Überqueren der Fahrbahn	0	0	0	1	1

<b>nach Stunden</b>	2015	2016	2017	2018	2019
06:00 - 08:59	0	2	2	0	1
09:00 - 14:59	0	3	2	2	4
15:00 - 17:59	0	1	1	1	0
18:00 - 20:59	0	0	0	0	0
21:00 - 05:59	0	0	0	0	0

<sup>1</sup> Hauptursachen sind seit 2011 schweizweit verfügbar



## Unfälle

	2015	2016	2017	2018	2019
<b>Total Unfälle auf dem Fussgängerstreifen</b>	7	8	4	4	7
<b>nach Unfallfolgen</b>					
mit Sachschaden	4	4	1	3	3
mit Personenschaden	3	4	3	1	4

## Unfälle mit Personenschaden

<b>häufigste Hauptursachen 2019 <sup>1</sup></b>	2015	2016	2017	2018	2019
Anderer Einfluss im Zusammenhang mit Unaufmerksamkeit und Ablenkung	0	1	0	0	1
Momentane Unaufmerksamkeit	0	0	0	0	1
Nichtanpassen an die Sichtverhältnisse (beeinflusst durch Witterung und Lichtverhältnisse)	1	0	0	0	1
Nichtgewähren des Vortritts bei Fussgängerstreifen	1	0	0	1	1
Nichtanpassen an die Strassenverhältnisse (nass, vereist, Rollsplitt, Laub, usw.)	0	1	0	0	0
Zu nahes Aufschliessen	0	0	1	0	0

<b>häufigste Unfalltypengruppen 2019</b>	2015	2016	2017	2018	2019
Schleuder- oder Selbstunfall	0	2	0	0	2
Auffahrunfall	1	1	2	0	1
Fussgängerunfall	2	0	0	1	1

<b>nach Stunden</b>	2015	2016	2017	2018	2019
06:00 - 08:59	0	2	1	0	0
09:00 - 14:59	1	1	1	0	4
15:00 - 17:59	0	0	0	1	0
18:00 - 20:59	2	0	1	0	0
21:00 - 05:59	0	1	0	0	0

<sup>1</sup> Hauptursachen sind seit 2011 schweizweit verfügbar

**Unfälle**

	2015	2016	2017	2018	2019
<b>Total Unfälle mit der Hauptursache Alkohol <sup>1</sup></b>	20	12	14	21	14
<b>nach Unfallfolgen</b>					
mit Sachschaden	10	8	11	17	10
mit Personenschaden	10	4	3	4	4

**Unfälle mit Personenschaden**

<b>häufigste Unfalltypen 2019</b>	2015	2016	2017	2018	2019
Kollision mit Hindernis ausserhalb der Fahrbahn	6	2	2	2	2
Anderer Schleuder- oder Selbstunfall	1	0	1	0	1
Aufprall auf stehendes Fahrzeug	0	0	0	1	1
Aufprall auf stehendes Fahrzeug beim Rückwärtsfahren	0	0	0	0	0
Kollision mit Gegenverkehr	1	0	0	0	0

<b>nach Stunden</b>	2015	2016	2017	2018	2019
06:00 - 08:59	1	0	0	0	0
09:00 - 14:59	1	0	1	1	0
15:00 - 17:59	3	1	1	1	1
18:00 - 20:59	2	2	0	0	0
21:00 - 05:59	3	1	1	2	3

<b>Altersgruppe des Hauptverursachers <sup>1</sup></b>	2015	2016	2017	2018	2019
00-14	0	0	0	0	0
15-17	0	0	0	0	0
18-24	2	1	0	3	0
25-44	3	1	0	0	3
45-64	5	2	1	1	1
65+	0	0	2	0	0

<b>Geschlecht des Hauptverursachers <sup>1</sup></b>	2015	2016	2017	2018	2019
männlich	9	3	3	4	4
weiblich	1	1	0	0	0

<sup>1</sup> Hauptursachen und Hauptverursacher sind seit 2011 schweizweit verfügbar

**Unfälle**

	2015	2016	2017	2018	2019
<b>Total Unfälle mit der Hauptursache Geschwindigkeit <sup>1</sup></b>	<b>35</b>	<b>49</b>	<b>36</b>	<b>47</b>	<b>51</b>
<b>nach Unfallfolgen</b>					
mit Sachschaden	22	34	22	26	<b>32</b>
mit Personenschaden	13	15	14	21	<b>19</b>

**Unfälle mit Personenschaden**

<b>häufigste Unfalltypen 2019</b>	2015	2016	2017	2018	2019
Kollision mit Hindernis ausserhalb der Fahrbahn	4	5	7	13	<b>8</b>
Kollision mit Gegenverkehr	1	3	2	3	<b>4</b>
Anderer Schleuder- oder Selbstunfall	4	1	1	1	<b>1</b>
Aufprall auf fahrendes Fahrzeug	1	1	0	0	<b>1</b>
Beim Ausweichen, ohne Kollision	0	1	0	0	<b>1</b>
Frontalkollision mit Gegenverkehr (ohne Überholen)	0	1	1	0	<b>1</b>
Kollision mit anderem Verkehrsteilnehmer (inkl. Fussgänger)	0	0	0	0	<b>1</b>
Kollision mit Hindernis auf der Fahrbahn	1	0	0	0	<b>1</b>
Kollision zwischen geradeaus fahrendem Fahrzeug und querendem Fussgänger	0	0	0	0	<b>1</b>

<b>nach Stunden</b>	2015	2016	2017	2018	2019
06:00 - 08:59	2	5	3	2	<b>3</b>
09:00 - 14:59	3	2	3	9	<b>7</b>
15:00 - 17:59	4	3	4	5	<b>5</b>
18:00 - 20:59	2	5	2	2	<b>2</b>
21:00 - 05:59	2	0	2	3	<b>2</b>

<b>Altersgruppe des Hauptverursachers <sup>1</sup></b>	2015	2016	2017	2018	2019
00-14	0	2	0	0	<b>0</b>
15-17	1	0	0	0	<b>0</b>
18-24	4	5	9	5	<b>6</b>
25-44	5	4	1	9	<b>8</b>
45-64	2	3	2	6	<b>5</b>
65+	1	1	2	1	<b>0</b>

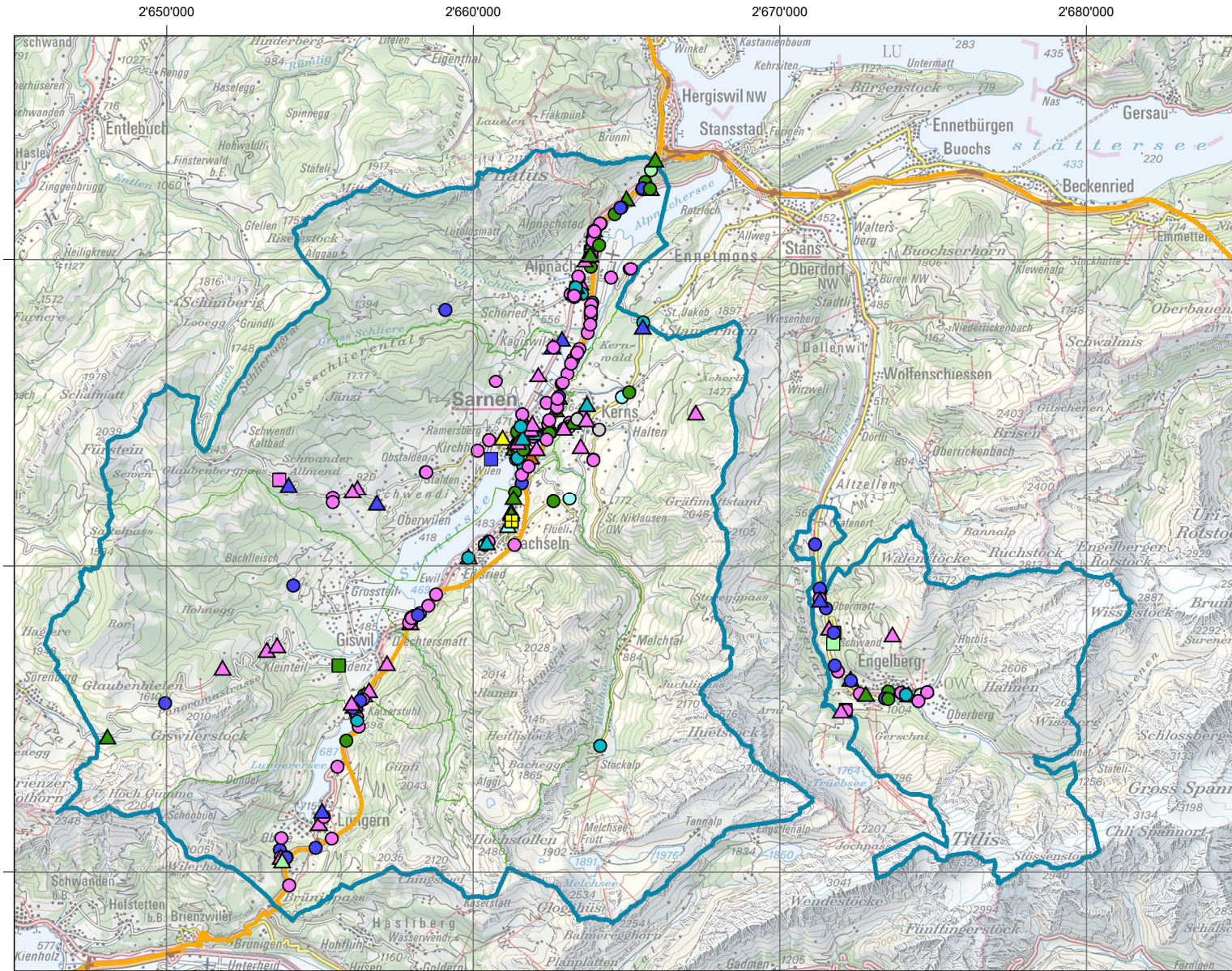
<b>Geschlecht des Hauptverursachers <sup>1</sup></b>	2015	2016	2017	2018	2019
männlich	9	10	11	14	<b>15</b>
weiblich	4	5	3	7	<b>4</b>

<sup>1</sup> Hauptursachen und Hauptverursacher sind seit 2011 schweizweit verfügbar





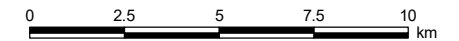
01.01.2019 - 31.12.2019



Unfallschwere	
Unfall mit:	
☒	Getöteten U(G)
☐	Schwerverletzten U(sv)
△	Leichtverletzten U(LV)
○	ausschl. Sachschaden U(ss)

Unfalltyp	
☒	0 Schleuder- oder Selbstunfall
☒	1 Überholunf., Fahrstreifenw.
☒	2 Auffahrunfall
☒	3 Abbiegeunfall
☒	4 Einbiegeunfall
☒	5 Überqueren der Fahrbahn
☒	6 Frontalkollision
☒	7 Parkierunfall
☒	8 Fussgängerunfall
☒	9 Tierunfall
☒	00 Andere



ca. 1:200'000  
 © ASTRA / Kantone  
 28.02.2020 / ue02632

