









Legende

Inhalt Massnahmenplan öV

- Massnahmennummerierung 
- neue Buslinie 
- Zusatzangebot 

Orientierender Inhalt

- Bahnlinie 
- Bahnhof 
- Buslinie 
- Bushaltestellen 
- Luft- und Standseilbahnen 

Buslinien PostAuto

- Stans - Sarnen 
- Sarnen - Kerns Sand (**Kerns, Post / **Kerns, Sand) 
- Sarnen - Kägiswil - Alpnach (*morgens 30min) 
- Sarnen - Melchtal - (Stöckalp) *saisonabhängig 
- Sarnen - Stalden - (Langis) 
- Sarnen - Oberwilen 
- Sarnen - Ramersberg 
- Sarnen - Sachseln - Flüeli Ranft 
- Giswil - Grossteil - Kleinteil 
- Giswil - Mörlialp 
- Giswil - Glaubien, Parkplatz 

Engelberg - Talstation Furrenalp 



KONTEXTPLAN

Projekt

Gesamtverkehrskonzept Obwalden

Projektstufe

Massnahmenplan öffentlicher Verkehr (öV)

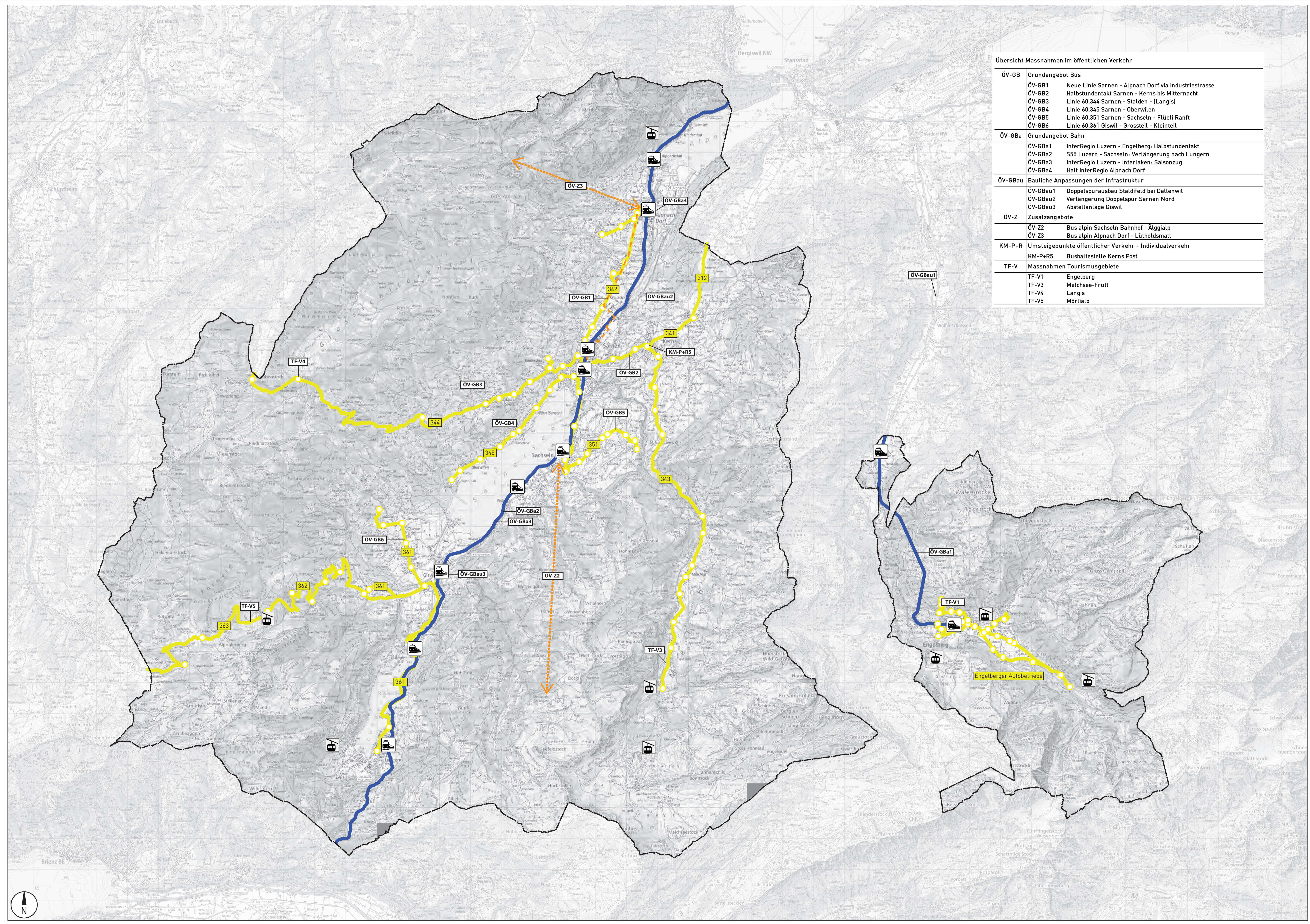
Titel

Situation 1:50'000

Übersicht



Revision	Datum	Beschreibung	Gez.	Gepr.	Kanton
-	26.02.2021	Entwurf	SCT	BEC
A	27.04.2021	Vernehmlassungsexemplar	GRP	BEC
B	09.11.2021	Fassung zuhanden des Regierungsrats	CHD	BEC
C					
D					
Plan Nr.	20028_001		Format	1050x594	
AV-Grundlage	19.05.2020				



Übersicht Massnahmen im öffentlichen Verkehr

ÖV-GB	Grundangebot Bus
ÖV-GB1	Neue Linie Sarnen - Alpnach Dorf via Industriestrasse
ÖV-GB2	Halbstundentakt Sarnen - Kerns bis Mitternacht
ÖV-GB3	Linie 60.344 Sarnen - Stalden - (Langis)
ÖV-GB4	Linie 60.345 Sarnen - Oberwilen
ÖV-GB5	Linie 60.351 Sarnen - Sachseln - Flüeli Ranft
ÖV-GB6	Linie 60.361 Giswil - Grossteil - Kleinteil
ÖV-GBa	Grundangebot Bahn
ÖV-GBa1	InterRegio Luzern - Engelberg: Halbstundentakt
ÖV-GBa2	S55 Luzern - Sachseln: Verlängerung nach Lungern
ÖV-GBa3	InterRegio Luzern - Interlaken: Saisonzug
ÖV-GBa4	Halt InterRegio Alpnach Dorf
ÖV-GBaU	Bauliche Anpassungen der Infrastruktur
ÖV-GBaU1	Doppelspurusbau Staldfeld bei Dallenwil
ÖV-GBaU2	Verlängerung Doppelspur Sarnen Nord
ÖV-GBaU3	Abstellanlage Giswil
ÖV-Z	Zusatzangebote
ÖV-Z2	Bus alpin Sachseln Bahnhof - Älggialp
ÖV-Z3	Bus alpin Alpnach Dorf - Lütholdsmatt
KM-P+R	Umsteigepunkte öffentlicher Verkehr - Individualverkehr
KM-P+R5	Bushaltestelle Kerns Post
TF-V	Massnahmen Tourismusgebiete
TF-V1	Engelberg
TF-V3	Melchsee-Frutt
TF-V4	Langis
TF-V5	Mörlialp

