

Legende

Velorouten mit kantonaler Netzfunktion

Veloalltagsverkehr

- Kantonale Veloroute auf Kantonsstrasse
- Kantonale Veloroute auf Gemeindestrasse
- Korridor zur Klärung der Linienführung der kantonalen Veloroute
- Wichtige kantonale Quellen und Ziele Veloverkehr

Velofreizeitverkehr

- Freizeitroutes von kantonalen Bedeutung
- SchweizMobil Routennummer

Massnahmen im Bereich Veloverkehr

- Massnahmennummer **VV-Asb**



KONTEXTPLAN

Projekt

Gesamtverkehrskonzept Obwalden

Projektstufe

Massnahmenplan Veloverkehr (VV)

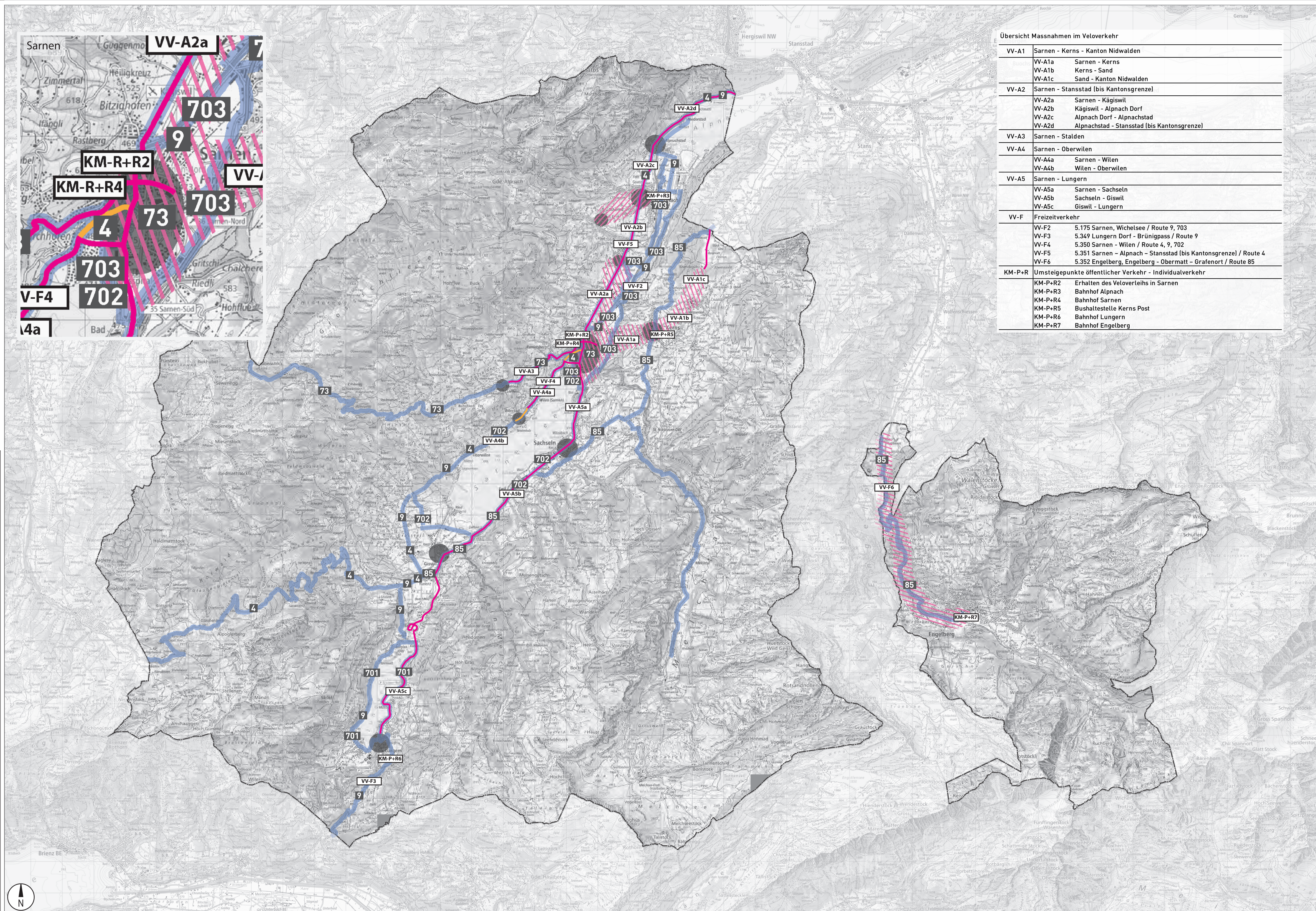
Titel

Situation 1:50'000

Übersicht



Revision	Datum	Beschreibung	Gez.	Gepr.	Kanton
-	26.02.2021	Entwurf	SCT	BEC	---
A	27.04.2021	Vernehmlassungsexemplar	KON	BAJ	
B	09.11.2021	Fassung zuhanden des Regierungsrats	CHD	BEC	
C					
D					
Plan Nr.	20028_101		Format	1050x594	
AV-Grundlage	19.05.2020				



Übersicht Massnahmen im Veloverkehr

VV-A1	Sarnen - Kerns - Kanton Nidwalden
VV-A1a	Sarnen - Kerns
VV-A1b	Kerns - Sand
VV-A1c	Sand - Kanton Nidwalden
VV-A2	Sarnen - Stansstad (bis Kantonsgrenze)
VV-A2a	Sarnen - Kägiswil
VV-A2b	Kägiswil - Alpnach Dorf
VV-A2c	Alpnach Dorf - Alpnachstad
VV-A2d	Alpnachstad - Stansstad (bis Kantonsgrenze)
VV-A3	Sarnen - Stalden
VV-A4	Sarnen - Oberwilen
VV-A4a	Sarnen - Wilen
VV-A4b	Wilen - Oberwilen
VV-A5	Sarnen - Lungern
VV-A5a	Sarnen - Sachseln
VV-A5b	Sachseln - Giswil
VV-A5c	Giswil - Lungern
VV-F	Freizeitverkehr
VV-F2	5.175 Sarnen, Wichelsee / Route 9, 703
VV-F3	5.349 Lungern Dorf - Brünnigpass / Route 9
VV-F4	5.350 Sarnen - Wilen / Route 4, 9, 702
VV-F5	5.351 Sarnen - Alpnach - Stansstad (bis Kantonsgrenze) / Route 4
VV-F6	5.352 Engelberg, Engelberg - Obermatt - Grafenort / Route 85
KM-P-R	Umsteigepunkte öffentlicher Verkehr - Individualverkehr
KM-P-R2	Erhalten des Veloverlehs in Sarnen
KM-P-R3	Bahnhof Alpnach
KM-P-R4	Bahnhof Sarnen
KM-P-R5	Bushaltestelle Kerns Post
KM-P-R6	Bahnhof Lungern
KM-P-R7	Bahnhof Engelberg